

# Řada univerzálních podlahových krabic

Nové podlahové krabice umožňují jednoduchou a rychlou instalaci. Mohou být instalovány jak do betonových, tak do zdvojených podlah a lze je osadit jakoukoliv podlahovou krytinou až do tloušťky 8, resp. 15 mm.

## ESTETICKÝ VZHLED: ŘADA MOŽNÝCH ŘEŠENÍ

V závislosti na zvoleném druhu krabice (standardní, bezrámečková nebo kruhová) je možné vybrat ze 3 různých druhů krytů (plast, nerez nebo mosaz) tak, aby v kombinaci s podlahovou krytinou poskytovaly požadovaný konečný vzhled.

TYPY



Standardní verze ● ● ●

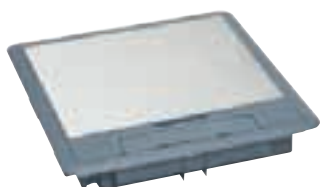


Zapuštěná bezrámečková verze ● ●



Kruhová verze ●

POVRCHOVÉ ÚPRAVY



Plast ●



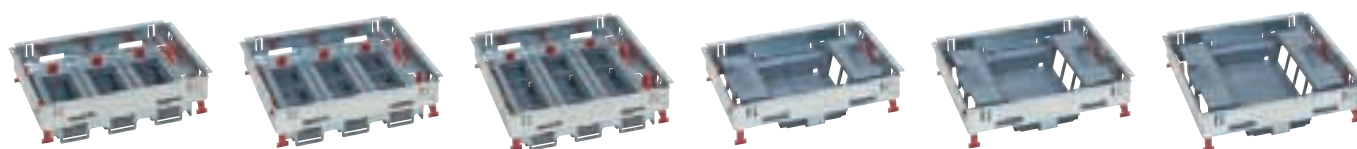
Nerezová ocel ●



Mosaz ●

## VÝBĚR Z VÍCE VELIKOSTÍ:

- 3 velikosti pro horizontální osazení přístrojů (12, 18, 24 modulů)
- 3 velikosti pro vertikální osazení přístrojů (8, 12, 16 modulů)



## POHODLÍ A BEZPEČÍ

### BEZPEČNÉ KABELOVÉ VÝSTUPY



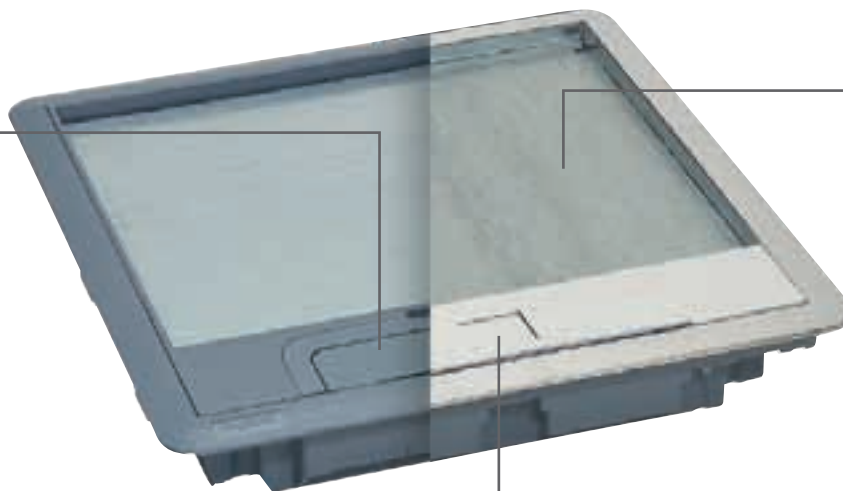
Flexibilní pro plastové kryty



Pevné pro kovové kryty



Kabely jsou uchyceny na místě průchodky pomocí organizátoru uvnitř krabice



### KOVOVÉ KRYCÍ DESKY



K dispozici varianty z nerezové oceli nebo mosazi, pro dokonalou povrchovou úpravu a extra pevnost

### ZAMYKACÍ PŘÍSLUŠENSTVÍ

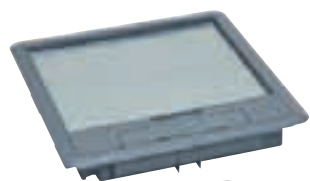


Verze s otevíráním na klíč nebo šroubovákem (pouze do plastových krytů s rámečky)

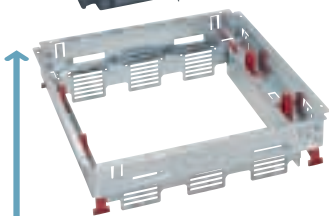
### SNADNÉ OTEVŘENÍ

Ergonomická rukojeť nebo kovové tlačítko pro pohodlný přístup

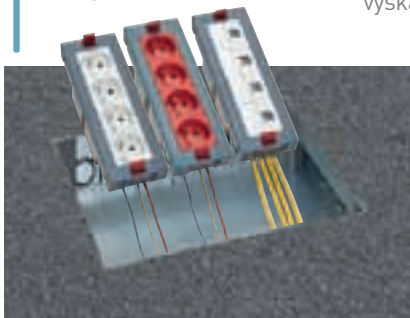
## RYCHLÁ BEZNÁSTROJOVÁ INSTALACE:



Snadné zaklapnutí krytu



Beznástrojové zaklapnutí přístrojové jednotky do zdvojené podlahy nebo instalační krabice do betonu



Ručně nastavitelná výška vaničky

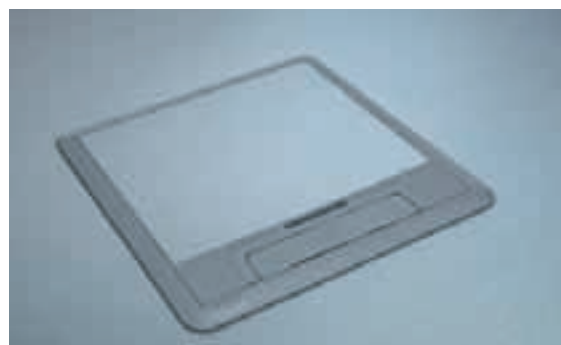
## MAXIMÁLNÍ VARIABILITA:

- díky přístrojům řady Mosaic lze použít více než 200 funkcí



# standardní podlahové krabice

## výběrová tabulka



### Instalace do betonu



### Instalace do zdvojené podlahy



## STANDARDNÍ PODLAHOVÉ KRABICE

Přístrojové jednotky		Kryty s rámečky pro krytinu tloušťky ≤ 8 mm		Krycí desky (volitelné)		Instalační krabice do betonu výška potěru 70 – 110 mm	Izolační kryty do zdvojené podlahy pouze pro vertikální přístrojové jednotky
Uložení zásuvek	Kapacita		Plastový	Kovový			
<b>Horizontální</b>    H mini = 80 mm	<b>12</b> (3×4) modulů <sup>(1)</sup> 	0 880 20	Plastový: Šedý 0 880 00 Kovový: Nerez 0 880 03 Mosaz 0 880 06	Nerez 0 880 15 Mosaz 0 880 45 Mosaz 0 880 48	0 881 90 výška potěru ≥ 80 mm	integrované	
	<b>18</b> (3×6) modulů <sup>(1)</sup> 	0 880 21	Plastový: Šedý 0 880 01 Kovový: Nerez 0 880 04 Mosaz 0 880 07	Nerez 0 880 16 Mosaz 0 880 46 Mosaz 0 880 49	0 881 91 výška potěru ≥ 80 mm	integrované	
	<b>24</b> (3×8) modulů <sup>(1)</sup> 	0 880 22	Plastový: Šedý 0 880 02 Kovový: Nerez 0 880 05 Mosaz 0 880 08	Nerez 0 880 17 Mosaz 0 880 47 Mosaz 0 880 50	0 881 92 výška potěru ≥ 80 mm	integrované	
<b>Vertikální</b>    H mini = 70 mm beton H mini = 83 mm zdvojená podlaha	<b>8</b> (2×4) modulů <sup>(1)</sup> 	0 880 23	Plastový: Šedý 0 880 00 Kovový: Nerez 0 880 03 Mosaz 0 880 06	Nerez 0 880 15 Mosaz 0 880 45 Mosaz 0 880 48	0 881 90	0 880 26	
	<b>12</b> (2×6) modulů <sup>(1)</sup> 	0 880 24	Plastový: Šedý 0 880 01 Kovový: Nerez 0 880 04 Mosaz 0 880 07	Nerez 0 880 16 Mosaz 0 880 46 Mosaz 0 880 49	0 881 91	0 880 27	
	<b>16</b> (2×8) modulů <sup>(1)</sup> 	0 880 25	Plastový: Šedý 0 880 02 Kovový: Nerez 0 880 05 Mosaz 0 880 08	Nerez 0 880 17 Mosaz 0 880 47 Mosaz 0 880 50	0 881 92	0 880 28	

(1) 1 modul Mosaic™ má rozměr 22,5×45 mm = např. 1 datová zásuvka RJ 45 [obj. č. 0 765 51].  
 2 moduly Mosaic™ mají rozměr 45×45 mm = např. 1 silová zásuvka 230 V [obj. č. 0 771 40].

# bezrámečkové zapuštěné podlahové krabice

## výběrová tabulka



### Instalace do betonu



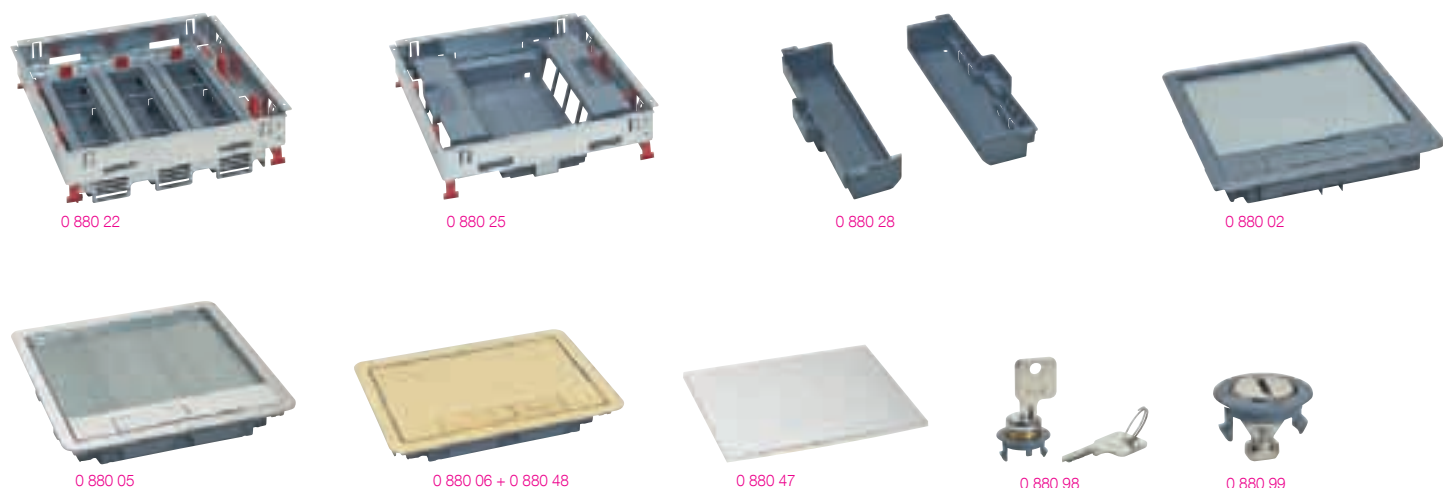
### Instalace do zdvojené podlahy



## BEZRÁMEČKOVÉ ZAPUŠTĚNÉ PODLAHOVÉ KRABICE

Přístrojové jednotky		Bezrámečkový kryt pro krytinu tloušťky < 15 mm	Krycí desky (volitelné)	Instalační krabice do betonu výška potěru 70 – 110 mm	Izolační kryty do zdvojené podlahy pouze pro vertikální přístrojové jednotky
Uložení zásuvek	Kapacita				
<b>Horizontální</b>    <b>H mini = 92 mm</b>	<b>12</b> (3×4) modulů <sup>(1)</sup> 	0 881 20	Nerez 0 881 03 Mosaz 0 881 06	Nerez 0 881 45 Mosaz 0 881 48	0 880 90 výška potěru + krytina ≥ 92 mm integrované
	<b>18</b> (3×6) modulů <sup>(1)</sup> 	0 881 21	Nerez 0 881 04 Mosaz 0 881 07	Nerez 0 881 46 Mosaz 0 881 49	0 880 91 výška potěru + krytina ≥ 92 mm integrované
	<b>24</b> (3×8) modulů <sup>(1)</sup> 	0 881 22	Nerez 0 881 05 Mosaz 0 881 08	Nerez 0 881 47 Mosaz 0 881 50	0 880 92 výška potěru + krytina ≥ 92 mm integrované
<b>Vertikální</b>    <b>H mini = 80 mm beton</b> <b>H mini = 92 mm zdvojená podlaha</b>	<b>8</b> (2×4) modulů <sup>(1)</sup> 	0 881 23	Nerez 0 881 03 Mosaz 0 881 06	Nerez 0 881 45 Mosaz 0 881 48	0 880 90 0 880 26
	<b>12</b> (2×6) modulů <sup>(1)</sup> 	0 881 24	Nerez 0 881 04 Mosaz 0 881 07	Nerez 0 881 46 Mosaz 0 881 49	0 880 91 0 880 27
	<b>16</b> (2×8) modulů <sup>(1)</sup> 	0 881 25	Nerez 0 881 05 Mosaz 0 881 08	Nerez 0 881 47 Mosaz 0 881 50	0 880 92 0 880 28

(1) 1 modul Mosaic™ má rozměr 22,5×45 mm = např. 1 datová zásuvka RJ 45 [obj. č. 0 765 51].  
2 moduly Mosaic™ mají rozměr 45×45 mm = např. 1 silová zásuvka 230 V [obj. č. 0 771 40].



Výběrová tabulka **str. 38**  
Technické údaje **str. 45**

Vyhovuje normě IEC/ ČSN EN 60670-23

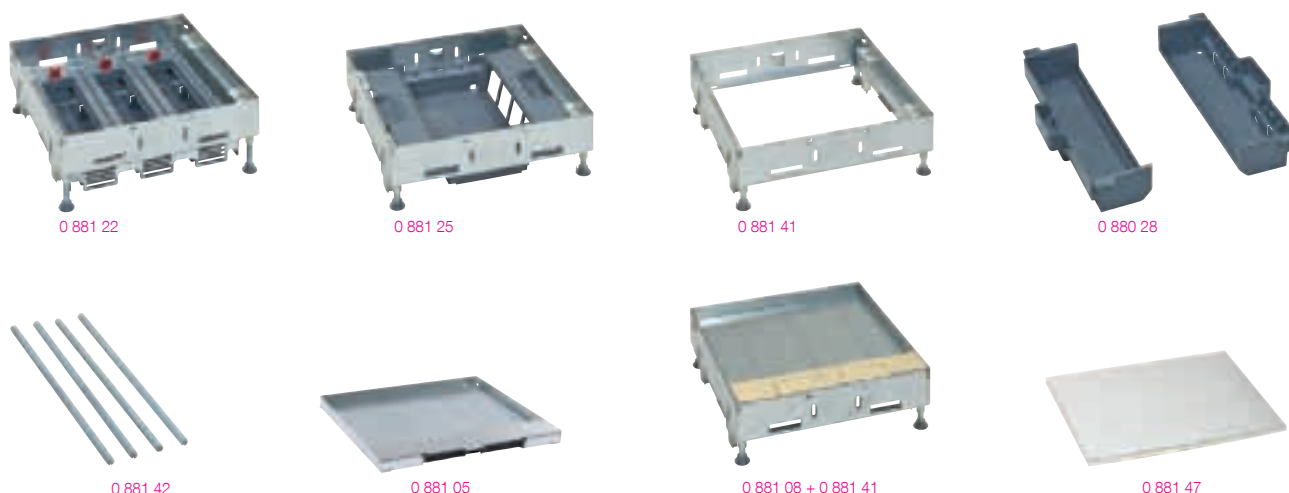
Bal.	Obj.č.	<b>Přístrojové jednotky pro podlahové krabice</b>
		Přístrojová jednotka je vybavena montážními vaničkami pro přístroje Mosaic™. Do betonové podlahy použijte standardní plastové instalační krabice obj. č. 0 881 90/91/92 (str. 42), standardní kovové instalační krabice obj. č. 0 880 90/91/92 (str. 42) nebo univerzální instalační krabici obj. č. 0 880 80 (str. 43) + adaptéry obj. č. 0 880 81/82/83.
		<b>Pro zásuvky v horizontální poloze – nastavitelná výška</b> Instalace přímo do zdvojené podlahy. Umístění montážních vaniček do vrchních pozic neumožňuje použití přímých vidlic. Použijte úhlové vidlice nebo přístrojové jednotky s vertikálním umístěním přístrojů.
1	<b>0 880 20</b>	12 (3×4) modulů
1	<b>0 880 21</b>	18 (3×6) modulů
1	<b>0 880 22</b>	24 (3×8) modulů
		<b>Pro zásuvky ve vertikální poloze</b> U zdvojených podlah používejte izolační kryty obj. č. 0 880 26/27/28
1	<b>0 880 23</b>	8 (2×4) modulů
1	<b>0 880 24</b>	12 (2×6) modulů
1	<b>0 880 25</b>	16 (2×8) modulů
		<b>Izolační kryty pro zdvojené podlahy</b>
1	<b>0 880 26</b>	Sada 2ks krytů pro 8 (2×4) modulové přístrojové jednotky obj. č. 0 880 23/0 881 23
1	<b>0 880 27</b>	Sada 2ks krytů pro 12 (2×6) modulové přístrojové jednotky obj. č. 0 880 24/0 881 24
1	<b>0 880 28</b>	Sada 2ks krytů pro 16 (2×8) modulové přístrojové jednotky obj. č. 0 880 25/0 881 25
		<b>Protahovací krabice</b> Instalace přímo do zdvojené podlahy. Bez možnosti osazení přístrojů Mosaic™. Do betonové podlahy použijte standardní plastové instalační krabice obj. č. 0 881 90/91/92 (str. 42), standardní kovové instalační krabice obj. č. 0 880 90/91/92 (str. 42) nebo univerzální instalační krabici obj. č. 0 880 80 (str. 43) + adaptéry obj. č. 0 880 81/82/83
		<b>Protahovací krabice</b>
1	<b>0 880 39</b>	8/12 modulů – použijte kryt obj. č. 0 880 00/03/06
1	<b>0 880 40</b>	12/18 modulů – použijte kryt obj. č. 0 880 01/04/07
1	<b>0 880 41</b>	16/24 modulů – použijte kryt obj. č. 0 880 02/05/08

Bal.	Obj.č.	<b>Plastové kryty s rámečky pro standardní podlahové krabice</b>
		Instalace na přístrojové jednotky
		<b>Plastové kryty s rámečky</b> Pro podlahovou krabici:
1	<b>0 880 00</b>	8/12 modulů – obj. č. 0 880 20/23/39
1	<b>0 880 01</b>	12/18 modulů – obj. č. 0 880 21/24/40
1	<b>0 880 02</b>	16/24 modulů – obj. č. 0 880 22/25/41
		<b>Kovové kryty s rámečky s nerezovou povrchovou úpravou</b>
1	<b>0 880 03</b>	8/12 modulů – obj. č. 0 880 20/23/39
1	<b>0 880 04</b>	12/18 modulů – obj. č. 0 880 21/24/40
1	<b>0 880 05</b>	16/24 modulů – obj. č. 0 880 22/25/41
		<b>Kovové kryty s rámečky s mosaznou povrchovou úpravou</b>
1	<b>0 880 06</b>	8/12 modulů – obj. č. 0 880 20/23/39
1	<b>0 880 07</b>	12/18 modulů – obj. č. 0 880 21/24/40
1	<b>0 880 08</b>	16/24 modulů – obj. č. 0 880 22/25/41
		<b>Krycí desky</b>
		<b>Pro plastové kryty s rámečky – povrch z nerezové oceli</b>
1	<b>0 880 15</b>	8/12 modulů
1	<b>0 880 16</b>	12/18 modulů
1	<b>0 880 17</b>	16/24 modulů
		<b>Pro kovové kryty s rámečky – povrch z nerezové oceli</b>
1	<b>0 880 45</b>	8/12 modulů
1	<b>0 880 46</b>	12/18 modulů
1	<b>0 880 47</b>	16/24 modulů
		<b>Pro kovové kryty s rámečky – povrch z mosazi</b>
1	<b>0 880 48</b>	8/12 modulů
1	<b>0 880 49</b>	12/18 modulů
1	<b>0 880 50</b>	16/24 modulů
		<b>Uzamykací příslušenství pro plastový kryt</b>
1	<b>0 880 98</b>	S klíčem
1	<b>0 880 99</b>	Otevírání šroubovákem
		<b>Dodatečná upevňovací sada pro speciální zdvojené podlahy</b> Umožňuje uchycení podlahové krabice do speciální zdvojené podlahy (křehká, nebo sádrová zdvojená podlaha)
1	<b>0 880 95</b>	Upevňovací sada obsahující 4 úchyty

Instalační krabice **str. 42**

Jiná barevná provedení, zámek na kovovém krytu: **kontaktujte Legrand**

# zapuštěné bezrámečkové podlahové krabice do zdvojené nebo betonové podlahy



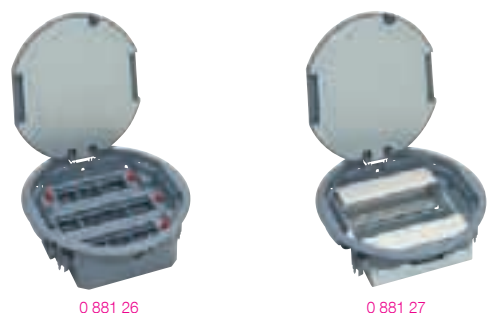
Výběrová tabulka **str. 39**  
Technické údaje **str. 45**

Vyhovuje normě IEC/ČSN EN 60670-23  
Zvláště vhodné pro dlažbu nebo mramorové podlahy

Bal.	Obj.č.	<b>Přístrojové jednotky pro podlahové krabice</b>
		Jednotka je vybavena montážními vaničkami pro přístroje Mosaic™. <b>Pro zásuvky v horizontální poloze – nastavitelná výška</b> Instalace přímo do zdvojené podlahy. Umístění montážních vaniček do vrchních pozic neumožňuje použití přímých vidlic. Použijte úhlové vidlice nebo přístrojové jednotky s vertikálním umístěním přístrojů Mosaic™. Pro betonové podlahy použijte standardní kovové instalační krabice obj. č. 0 880 90/91/92 (str. 42) nebo univerzální instalační krabici obj. č. 0 880 80 (str. 43) + adaptéry obj. č. 0 880 81/82/83
1	<b>0 881 20</b>	12 (3×4) modulů
1	<b>0 881 21</b>	18 (3×6) modulů
1	<b>0 881 22</b>	24 (3×8) modulů
		<b>Pro zásuvky ve vertikální poloze</b> U zdvojených podlah používejte izolační kryty obj. č. 0 880 26/27/28 Pro betonové podlahy použijte standardní kovové instalační krabice obj. č. 0 880 90/91/92 (str. 42) nebo univerzální instalační krabici obj. č. 0 880 80 (str. 43) + adaptéry obj. č. 0 880 81/82/83
1	<b>0 881 23</b>	8 (2×4) modulů
1	<b>0 881 24</b>	12 (2×6) modulů
1	<b>0 881 25</b>	16 (2×8) modulů
		<b>Izolační kryty pro zdvojené podlahy</b>
1	<b>0 880 26</b>	Sada 2ks krytů pro 8 (2×4) modulové přístrojové jednotky obj. č. 0 880 23/0 881 23
1	<b>0 880 27</b>	Sada 2ks krytů pro 12 (2×6) modulové přístrojové jednotky obj. č. 0 880 24/0 881 24
1	<b>0 880 28</b>	Sada 2ks krytů pro 16 (2×8) modulové přístrojové jednotky obj. č. 0 880 25/0 881 25

Bal.	Obj.č.	<b>Protahovací krabice</b>
		Instalace přímo do zdvojené podlahy Pro betonové podlahy použijte standardní kovové instalační krabice obj. č. 0 880 90/91/92 (str. 42) nebo univerzální instalační krabici obj. č. 0 880 80 (str. 43) + adaptéry obj. č. 0 880 81/82/83
1	<b>0 881 39</b>	8/12 modulů – použijte kryt obj. č. 0 881 03/06
1	<b>0 881 40</b>	12/18 modulů – použijte kryt obj. č. 0 881 04/07
1	<b>0 881 41</b>	16/24 modulů – použijte kryt obj. č. 0 881 05/08
		<b>Protahovací krabice</b>
1	<b>0 881 42</b>	4 šroubovací nožky Sada pro přístrojové jednotky obj. č. 0 881 20/21/22/23/24/25/39/40/41 Instalace místo dodávaných nožek
		<b>Sada prodloužených nožek pro podlahy výšky 122 – 300 mm</b>
1	<b>0 881 42</b>	4 šroubovací nožky Sada pro přístrojové jednotky obj. č. 0 881 20/21/22/23/24/25/39/40/41 Instalace místo dodávaných nožek
		<b>Bezrámečkové kryty pro zapuštěné podlahové krabice</b> Instalace na přístrojové jednotky
		<b>Kovové kryty s nerezovou povrchovou úpravou</b> Pro podlahovou krabici:
1	<b>0 881 03</b>	8/12 modulů – obj. č. 0 881 20/23/39
1	<b>0 881 04</b>	12/18 modulů – obj. č. 0 881 21/24/40
1	<b>0 881 05</b>	16/24 modulů – obj. č. 0 881 22/25/41
		<b>Kovové kryty s mosaznou povrchovou úpravou</b>
1	<b>0 881 06</b>	8/12 modulů – obj. č. 0 881 20/23/39
1	<b>0 881 07</b>	12/18 modulů – obj. č. 0 881 21/24/40
1	<b>0 881 08</b>	16/24 modulů – obj. č. 0 881 22/25/41
		<b>Krycí desky pro bezrámečkové kryty</b>
		<b>Povrch z nerez</b>
1	<b>0 881 45</b>	8/12 modulů
1	<b>0 881 46</b>	12/18 modulů
1	<b>0 881 47</b>	16/24 modulů
		<b>Povrch z mosazi</b>
1	<b>0 881 48</b>	8/12 modulů
1	<b>0 881 49</b>	12/18 modulů
1	<b>0 881 50</b>	16/24 modulů

## kruhové podlahové krabice

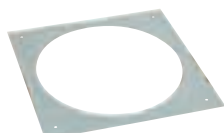


0 881 26

0 881 27



0 881 27 s kobercem



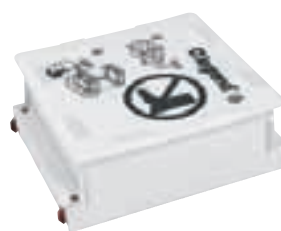
0 880 89

Technické údaje **str. 48**

Vyhovuje normě IEC/ČSN EN 60670-23

Bal.	Obj.č.	<b>Kruhové podlahové krabice s plastovým krytem</b>
		Určeno pro zásuvky Mosaic™ Instalace přímo do zdvojené podlahy U betonových podlah použijte adaptér obj. č. 0 880 89 a univerzální instalační krabici obj. č. 0 880 80 (str. 43) Vybaveno montážními vaničkami pro přístroje Mosaic™. Umístění montážních vaniček do vrchních pozic neumožňuje použití přímých vidlic. Použijte úhlové vidlice nebo přístrojové jednotky s vertikálním umístěním přístrojů Mosaic™.
1	0 881 26	<b>Pro zásuvky v horizontální poloze – nastavitelná výška</b> 20 modulů
1	0 881 27	<b>Pro zásuvky ve vertikální poloze</b> 12 modulů (až 16 modulů podle konfigurace – viz str. 48)
1	0 880 89	<b>Montážní adaptér pro betonovou podlahu</b> <b>Pro podlahové krabice (kruhová verze)</b> 12/20 modulů Montáž na univerzální instalační krabici obj. č. 0 880 80
1	0 881 44	<b>Krycí deska</b> 12/20 modulů – povrch z nerezové oceli
1	0 880 98	<b>Uzamykací příslušenství pro kryt</b> S klíčem
1	0 880 99	Otevírání šroubovákem

## standardní plastové a kovové instalační krabice pro podlahové a protahovací krabice



0 881 92



0 880 90



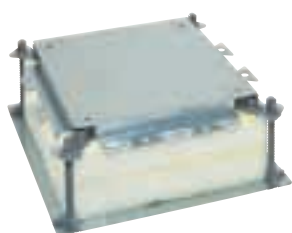
0 880 91

Technické údaje **str. 49**

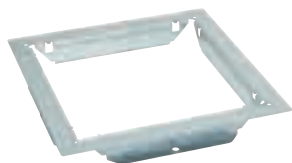
Vyhovuje normě IEC/ČSN EN 60670-23

Bal.	Obj.č.	<b>Standardní plastové instalační krabice do betonové podlahy – samonivelační</b>
		Výška potěru: 70 až 110mm <b>Pro přístrojové jednotky (pouze standardní verze)</b>
1	0 881 90	8/12 modulů obj. č. 0 880 20/23/39
1	0 881 91	12/18 modulů obj. č. 0 880 21/24/40
1	0 881 92	16/24 modulů obj. č. 0 880 22/25/41
		<b>Standardní kovové instalační krabice do betonové podlahy – samonivelační</b> Výška potěru: 65 až 90mm <b>Pro přístrojové jednotky (standardní nebo bezrámečková verze)</b>
1	0 880 90	8/12 modulů obj. č. 0 880 20/23/39 a 0 881 20/23/39
1	0 880 91	12/18 modulů obj. č. 0 880 21/24/40 a 0 881 21/24/40
1	0 880 92	16/24 modulů obj. č. 0 880 22/25/41 a 0 881 22/25/41

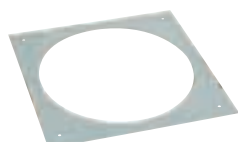
## univerzální instalační krabice pro podlahové a protahovací krabice



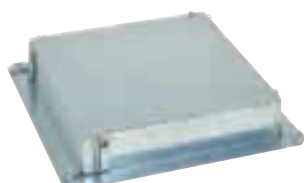
0 880 80



0 880 83



0 880 89



0 880 85

Technické údaje **str. 50**

Vyhovuje normě IEC/ČSN EN 60670-23

Bal.	Obj. č.	Univerzální instalační krabice pro betonovou podlahu
1	0 880 80	Výška potěru: 55 až 125 mm
		<b>Zvyšovací příslušenství</b>
		Použijte v případě potřeby instalace univerzální instalační krabice obj. č. 0 880 80 do betonové podlahy vyšší než 125 mm (max. 250 mm). Výška podlahy 125–170 mm = použijte 1ks nožiček obj. č. 0 880 86 + 1ks pěnového bloku obj. č. 0 880 88. Výška podlahy 170–250 mm = použijte 1ks nožiček obj. č. 0 880 86 + 2ks pěnového bloku obj. č. 0 880 88
1	0 880 86	Zvyšovací nožičky 250 mm
1	0 880 88	Zvyšovací pěnový blok
		<b>Montážní adaptéry pro univerzální instalační krabici</b>
		<b>Pro standardní nebo zapuštěné podlahové krabice</b>
1	0 880 81	8/12 modulů
1	0 880 82	obj. č. 0 880 20/23/39 a 0 881 20/23/39
1	0 880 83	12/18 modulů
		obj. č. 0 880 21/24/40 a 0 881 21/24/40
1	0 880 83	16/24 modulů
		obj. č. 0 880 22/25/41 a 0 881 22/25/41
		<b>Pro kruhové podlahové krabice</b>
1	0 880 89	12/20 modulů
		<b>Zakončovací sada pro pohledový „voskový“ beton</b>
1	0 880 85	Pro podlahové krabice standardní verze s 16/24 moduly

## plastové protahovací kanály do betonové podlahy

do betonové podlahy



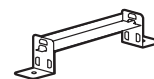
0 896 61

0 896 69



0 896 74

Bal.	Obj. č.	Plastové protahovací kanály do betonové podlahy
		IP 40 – IK 08. Materiál: PVC. Určené k vedení kabelů v betonových podlahách. Protahovací kanály lze vzájemně spojovat. Délka 2 m.
		<b>Kanály výšky 28 mm</b>
12 <sup>(1)</sup>	0 896 61	100 x 28 mm, 2 komory
14 <sup>(1)</sup>	0 896 62	150 x 28 mm, 3 komory
6 <sup>(1)</sup>	0 896 63	200 x 28 mm, 4 komory
		<b>Kanály výšky 38 mm</b>
12 <sup>(1)</sup>	0 896 67	50 x 38 mm, 1 komora
16 <sup>(1)</sup>	0 896 68	100 x 38 mm, 2 komory
10 <sup>(1)</sup>	0 896 69	150 x 38 mm, 3 komory
8 <sup>(1)</sup>	0 896 70	200 x 38 mm, 4 komory
		<b>Montážní příslušenství</b>
		Držáky určené k upevnění protahovacích kanálů k podlaze a k jejich vzájemnému spojování. Instalace každý 1 m.
5	0 896 74	Pro kanály šířky 100 mm
5	0 896 75	Pro kanály šířky 150 mm
5	0 896 76	Pro kanály šířky 200 mm
5	0 896 77	Pro kanály šířky 250 mm
5	0 896 78	Pro kanály šířky 300 mm



Podlahové krabice (standardní, zapuštěné a kruhové) **str. 40**



## podlahové krabice – převodní tabulka\*

### Přístrojové krabice a instalace do zdvojené podlahy

HORIZONTÁLNÍ – instalace přístrojů na dno krabice do nastavitelných vaniček

PŮVODNÍ ŘADA			NOVÁ ŘADA					
	Provedení krytu	Podlahová krabice		Přístrojová jednotka	+	Kryt s rámečkem	+	Nerezová krycí deska pro vlepení do krytu
Kapacita			Nová kapacita		+		+	
12 modulů	pro vlepení krytiny	0 896 06	12 modulů	0 880 20	+	0 880 00		
	nerezový	0 896 05		0 880 20	+	0 880 00	+	0 880 15
18 modulů	pro vlepení krytiny	0 896 11	18 modulů	0 880 21	+	0 880 01		
	nerezový	0 896 10		0 880 21	+	0 880 01	+	0 880 16
24 modulů	pro vlepení krytiny	0 896 16	24 modulů	0 880 22	+	0 880 02		
	nerezový	0 896 15		0 880 22	+	0 880 02	+	0 880 17

VERTIKÁLNÍ – instalace přístrojů do boku krabice

PŮVODNÍ ŘADA			NOVÁ ŘADA							
	Provedení krytu	Podlahová krabice		Přístrojová jednotka	+	Kryt s rámečkem	+	Izolační kryty v případě zdvojené podlahy	+	Nerezová krycí deska pro vlepení do krytu
Kapacita			Nová kapacita		+		+		+	
10 modulů	pro vlepení krytiny	0 896 21	8 modulů	0 880 23	+	0 880 00	+	0 880 26		
			12 modulů	0 880 24	+	0 880 01	+	0 880 27		
	nerezový	0 896 20	8 modulů	0 880 23	+	0 880 00	+	0 880 26	+	0 880 15
			12 modulů	0 880 24	+	0 880 01	+	0 880 27	+	0 880 16
16 modulů	pro vlepení krytiny	0 896 26	16 modulů	0 880 25	+	0 880 02	+	0 880 28		
	nerezový	0 896 25		0 880 25	+	0 880 02	+	0 880 28	+	0 880 17

### Pro instalaci podlahových krabic do betonu

SAMONIVELAČNÍ

PŮVODNÍ ŘADA		NOVÁ ŘADA	
	Instalační krabice		Plastová instalační krabice
Kapacita		Nová kapacita	
pro 12/10 modulů	0 896 30	12/8 modulů	0 881 90
pro 18 modulů	0 896 31	18/12 modulů	0 881 91
pro 24/16 modulů	0 896 32	24/16 modulů	0 881 92

UNIVERZÁLNÍ

PŮVODNÍ ŘADA			NOVÁ ŘADA				
	Univerzální instalační krabice	+	Montážní adaptéry		Univerzální instalační krabice	+	Montážní adaptéry
Kapacita		+		Nová kapacita		+	
pro 12/10 modulů	0 896 34	+	0 896 36	12/8 modulů	0 880 80	+	0 880 81
pro 18 modulů	0 896 34	+	0 896 37	18/12 modulů	0 880 80	+	0 880 82
pro 24/16 modulů	0 896 34	+	0 896 38	24/16 modulů	0 880 80	+	0 880 83

\* Nové podlahové krabice mají jiné rozměry a vyžadují i jiné rozměry montážních otvorů než původní řada.

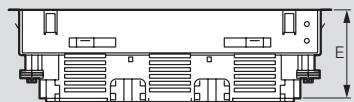
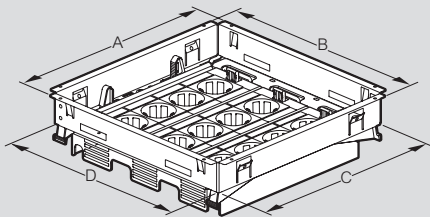
## standardní podlahové krabice

zásuvky v horizontální a vertikální poloze

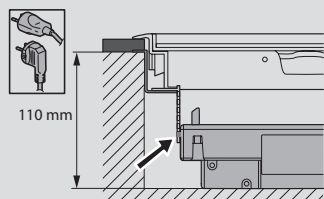
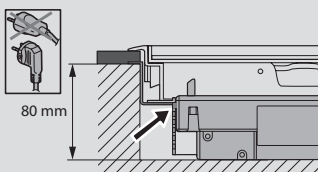
## standardní podlahové krabice

instalace do betonové a zdvojené podlahy

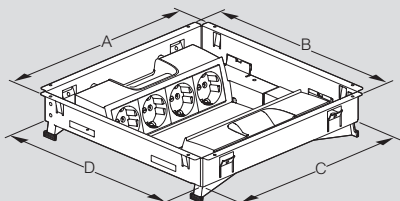
### ■ Rozměry (mm) pro krabice se zásuvkami v horizontální poloze



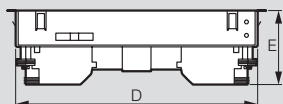
Obj. č.	A	B	C	D	E
0 880 20	199		181		78
0 880 21	234	282	219	264	
0 880 22	282		264		



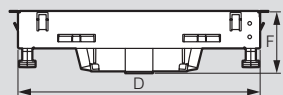
### ■ Rozměry (mm) pro krabice se zásuvkami ve vertikální poloze



Instalace do zdvojené podlahy s izolačními kryty  
obj. č. 0 880 26/27/28



Instalace do instalační krabice do betonu

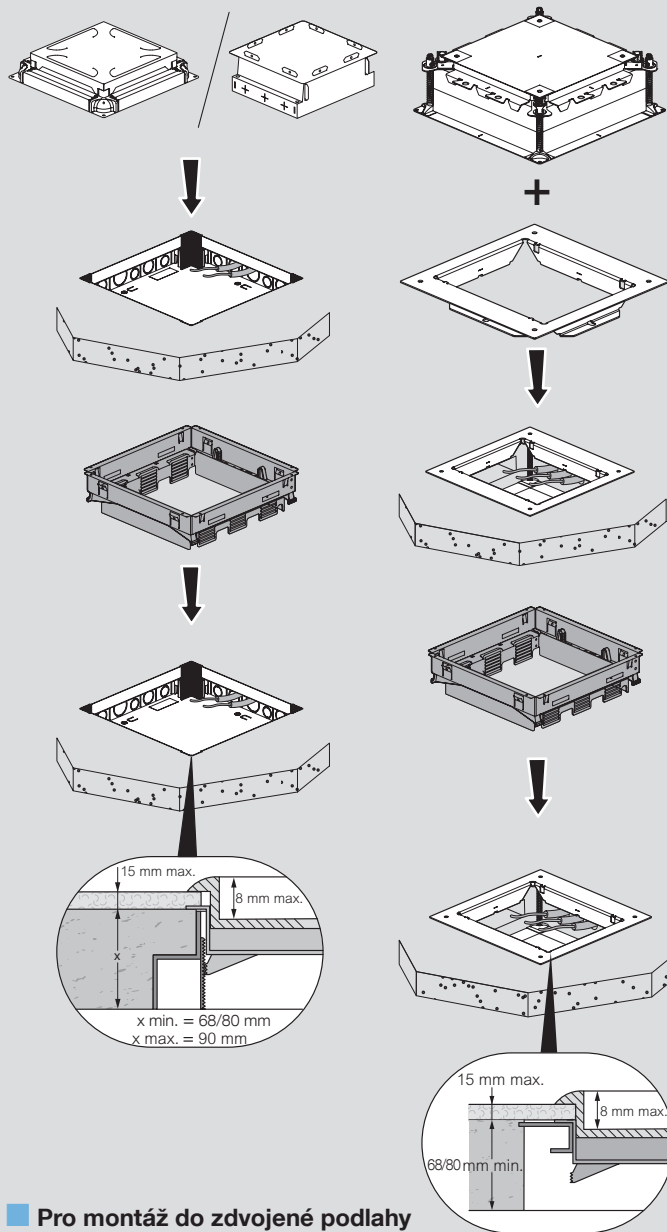


Obj. č.	A (mm)	B (mm)	C (mm)	D (mm)	E (mm)	F (mm)
0 880 23	199		181			
0 880 24	237	282	219	264	83	67
0 880 25	282		264			

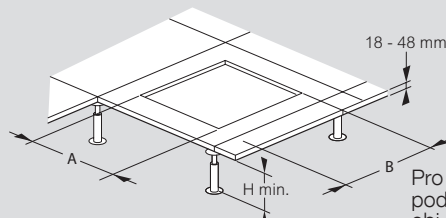
### ■ Princip instalace do betonové podlahy

Se standardní kovovou instalační krabicí

S univerzální instalační krabicí

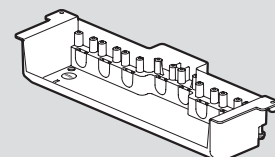


### ■ Pro montáž do zdvojené podlahy



Pro instalaci podlahových krabic obj. č. 0 880 23/24/25 a obj. č. 0 881 23/24/25 do zdvojené podlahy, použijte izolační kryty obj. č. 0 880 26/27/28

Obj. č.	A (mm)	B (mm)	H min. (mm)
0 880 20	181		80
0 880 21	219	264	
0 880 22	264		
0 880 23	181		83
0 880 24	219	264	
0 880 25	264		



x 2

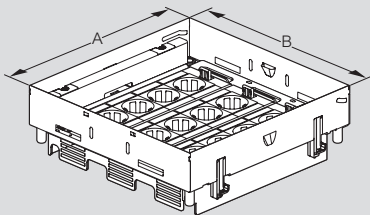
## bezrámečkové podlahové krabice

zásuvky v horizontální a vertikální poloze

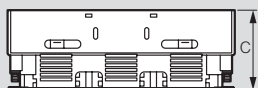
## bezrámečkové podlahové krabice

instalace do betonové a zdvojené podlahy

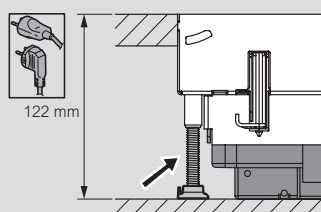
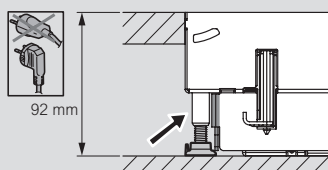
### Rozměry (mm) pro krabice se zásuvkami v horizontální poloze



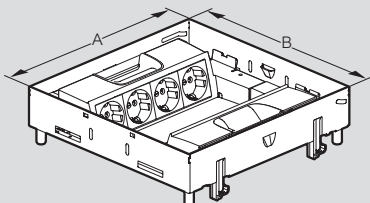
Obj. č.	A (mm)	B (mm)	C (mm)
0 881 20	181		
0 881 21	219	265	92
0 881 22	264		



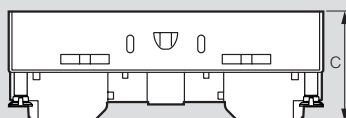
Pro vyšší montáž než 122 mm, použijte prodlužovací nožičky obj. č. 0 881 42



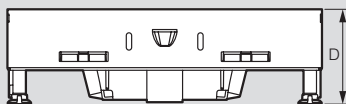
### Rozměry (mm) pro krabice se zásuvkami ve vertikální poloze



Instalace do zdvojené podlahy s izolačními kryty obj. č. 0 880 26/27/28



Instalace do instalační krabice do betonu



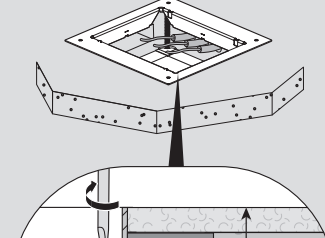
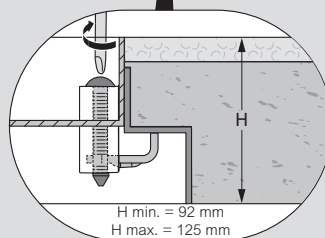
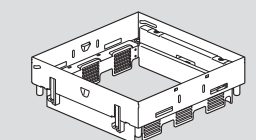
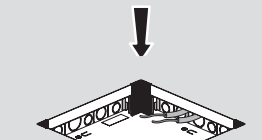
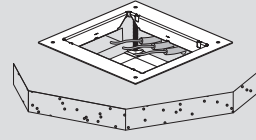
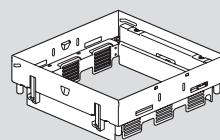
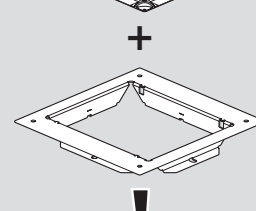
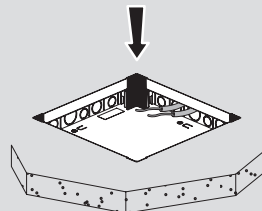
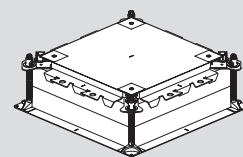
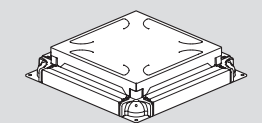
Obj. č.	A (mm)	B (mm)	C (mm)	D (mm)
0 881 23	181			
0 881 24	219	265	92	80
0 881 25	264			

Pro vyšší montáž než 122 mm, použijte prodlužovací nožičky obj. č. 0 881 42

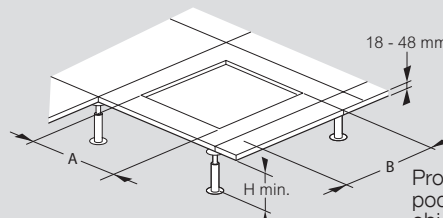
### Princip instalace do betonové podlahy

Se standardní kovovou instalační krabicí

S univerzální instalační krabicí

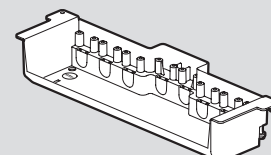


### Pro montáž do zdvojené podlahy



Pro instalaci podlahových krabic obj. č. 0 880 23/24/25 a obj. č. 0 881 23/24/25 do zdvojené podlahy, použijte izolační kryty obj. č. 0 880 26/27/28

Obj. č.	A (mm)	B (mm)	H min. (mm)
0 881 20	182		
0 881 21	220	265	92
0 881 22	265		
0 881 23	182		
0 881 24	220	265	92
0 881 25	265		



x 2

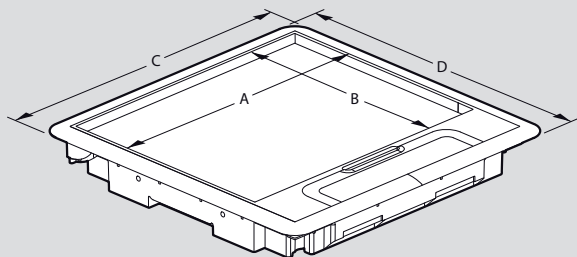
## kryty s rámečky a bezrámečkové kryty

plastové, kovové a bezrámečkové kryty

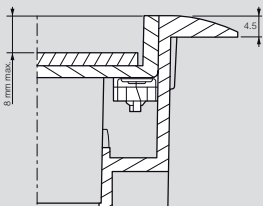
## kryty s rámečky a bezrámečkové kryty

zapuštění podlahové krytiny a krycí desky

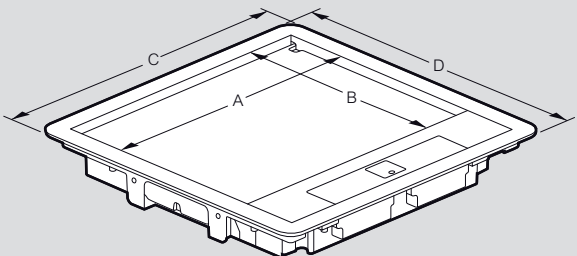
### Rozměry plastového krytu s rámečkem



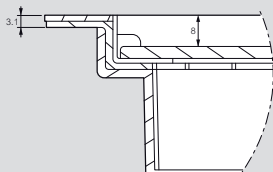
Obj. č.	A (mm)	B (mm)	C (mm)	D (mm)
0 880 00		117		203
0 880 01	245	155	286	241
0 880 02		200		286



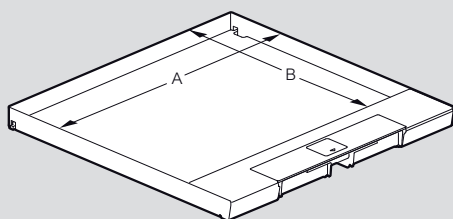
### Rozměry kovového krytu s rámečkem



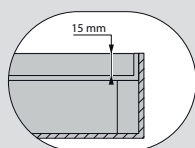
Obj. č.	A (mm)	B (mm)	C (mm)	D (mm)
0 880 03/06		118		203
0 880 04/07	250	156	286	241
0 880 05/08		200		286



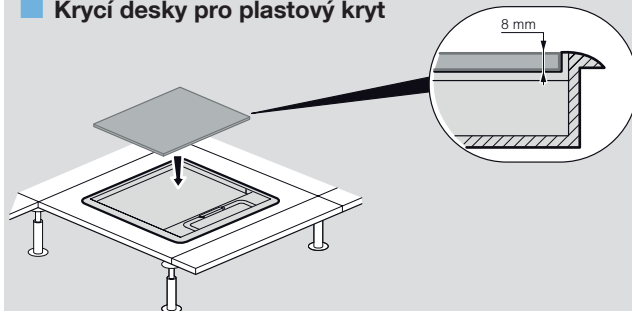
### Rozměry bezrámečkového krytu



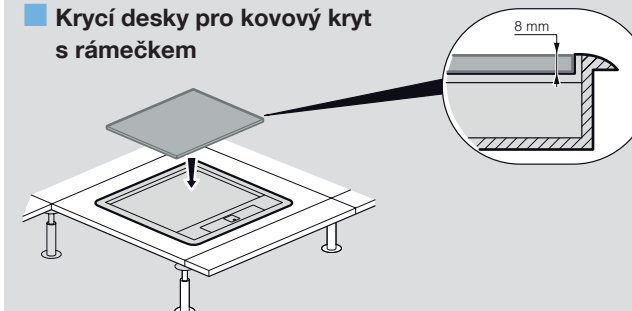
Obj. č.	A (mm)	B (mm)
0 881 03/06		127
0 881 04/07	259	165
0 881 05/08		210



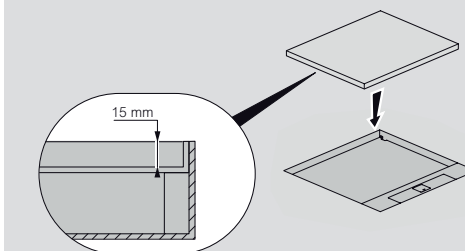
### Krycí desky pro plastový kryt



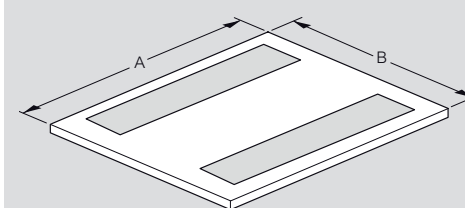
### Krycí desky pro kovový kryt s rámečkem



### Krycí desky pro kovový bezrámečkový kryt



### Rozměry krycích desek



Obj. č.	A (mm)	B (mm)
0 880 15		116
0 880 16	244	154
0 880 17		199
0 880 45/48		116
0 880 46/49	248	154
0 880 47/50		199
0 881 45/48		125
0 881 46/49	257	163
0 881 47/50		208

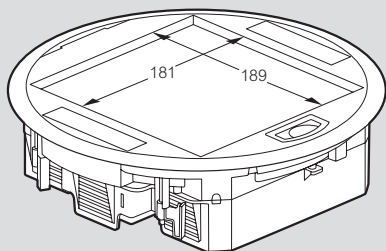
## kruhové podlahové krabice

zásuvky v horizontální a vertikální poloze

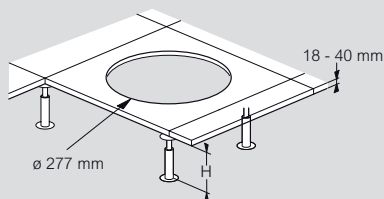
## kruhové podlahové krabice

instalace do betonové podlahy

### ■ Rozměry

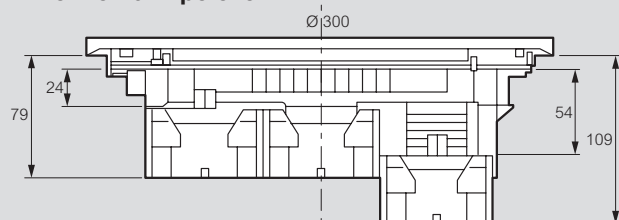


### ■ Pro montáž do zdvojené podlahy

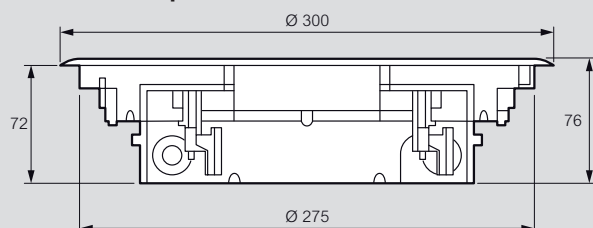


Obj. č.	H min (mm)
0 881 26	80
0 881 27	83


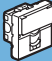
### ■ Rozměry (mm) pro krabice se zásuvkami v horizontální poloze



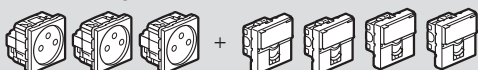
### ■ Rozměry (mm) pro krabice se zásuvkami ve vertikální poloze



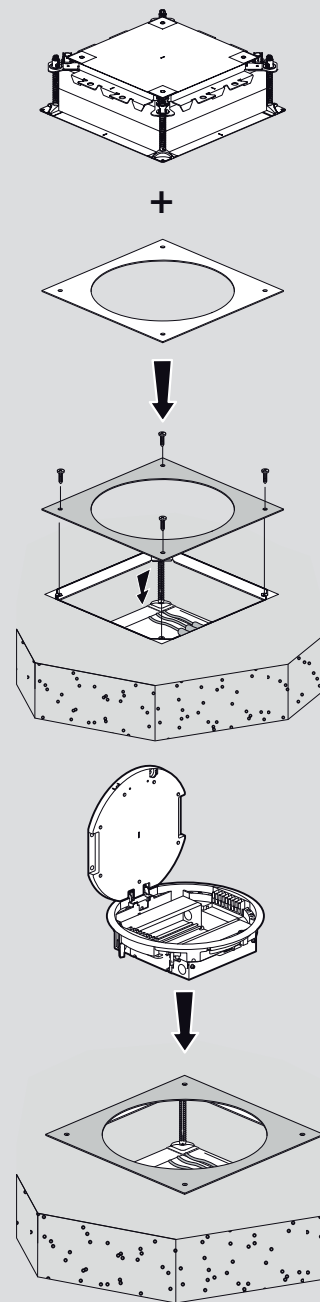
### ■ Kapacita podlahové krabice obj. č. 0 881 27 závisí na typu osazených přístrojů (optimalizace z důvodu velkého počtu přípojných kabelů)

Typ přístrojů	Kapacita (maximální počet modulů)
Pouze silové zásuvky 2P+T 	12 (2 x 6)
Pouze zásuvky RJ 11 nebo RJ 45 	16 (2 x 8)

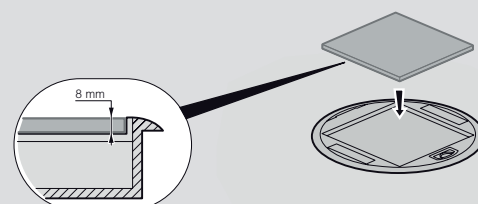
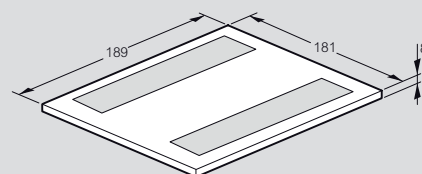
Příklad konfigurace:



### ■ Princip instalace do betonové podlahy



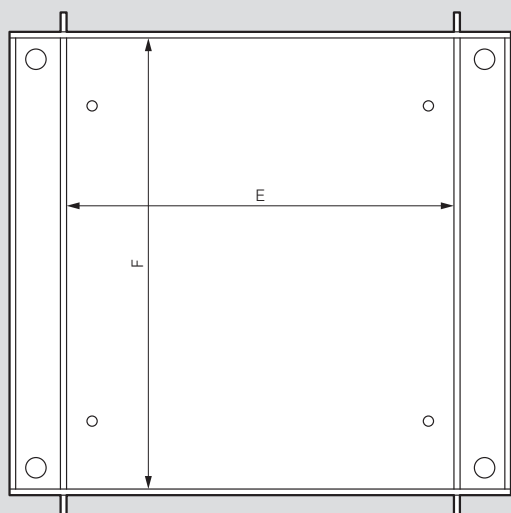
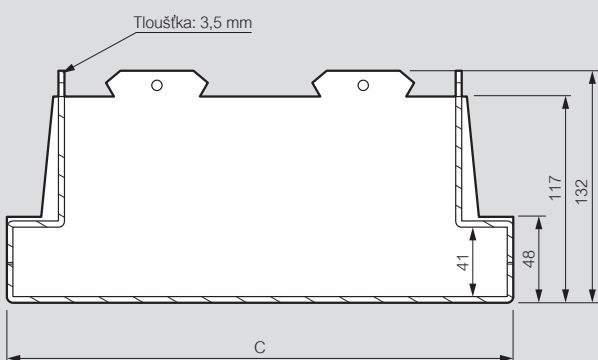
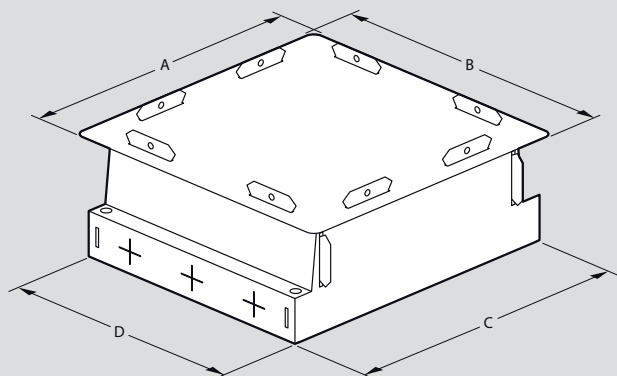
### ■ Rozměry



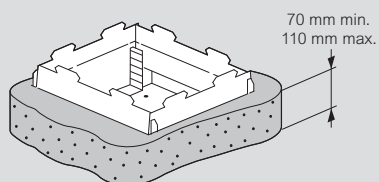
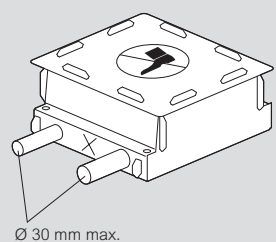
# standardní plastová instalační krabice

## technické charakteristiky

### Rozměry



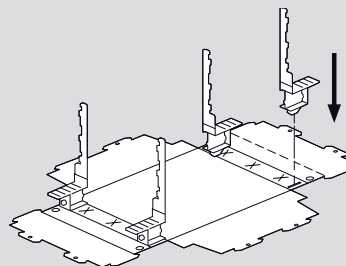
Obj. č.	A (mm)	B (mm)	C (mm)	D (mm)	E (mm)	F (mm)
0 881 90	237		257		190	
0 881 91	275	312	295	272	228	265
0 881 92	320		340		273	



### Princip montáže plastové instalační krabice do betonu

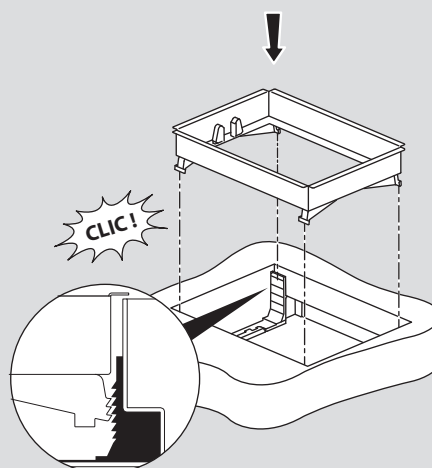
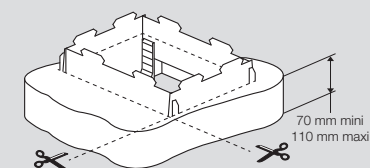
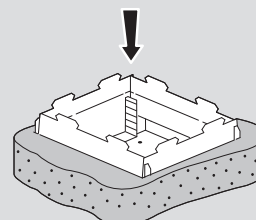
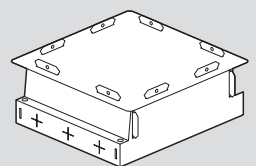
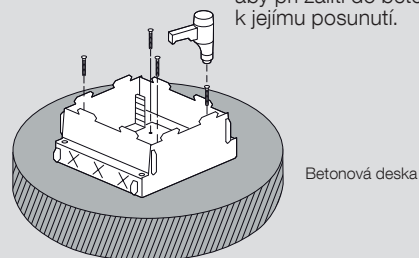
Příklad montáže standardní podlahové krabice se zásuvkami v horizontální poloze

### Složení instalační krabice



### Instalace na betonovou desku (před zalitím do betonu)

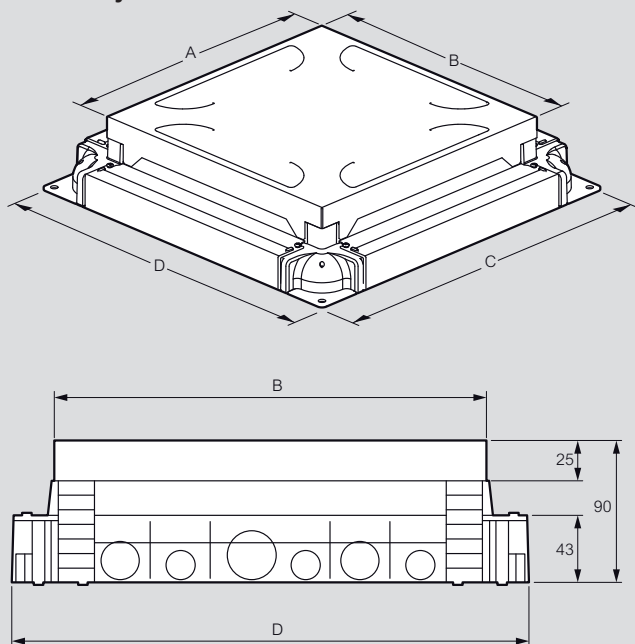
Instalační krabici nutno upevnit šrouby na betonovou desku aby při zalití do betonu nedošlo k jejímu posunutí.



## standardní kovová instalační krabice

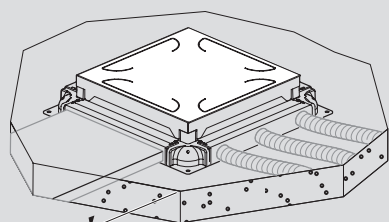
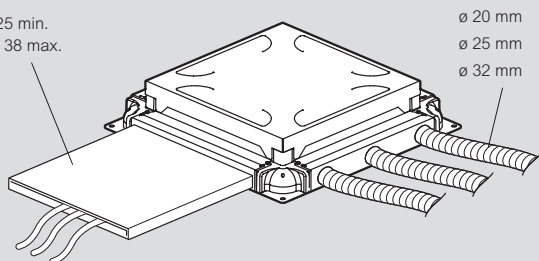
technické charakteristiky

### Rozměry



Obj. č.	A (mm)	B (mm)	C (mm)	D (mm)
0 880 90	187		242	
0 880 91	225	270	280	325
0 880 92	270		325	

75 x 25 min.  
225 x 38 max.



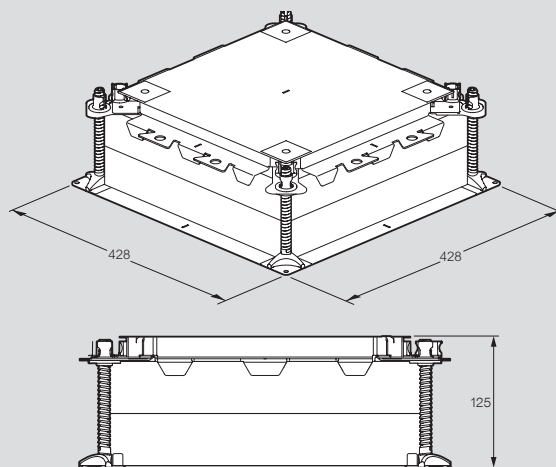
65 mm min.  
90 mm max.

## univerzální instalační krabice

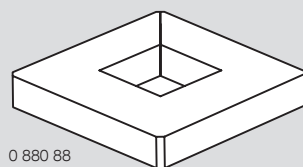
technické charakteristiky

### Rozměry

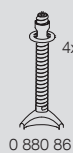
Univerzální instalační krabice obj. č. 0 880 80



Zvyšovací příslušenství obj. č. 0 880 86 a obj. č. 0 880 88

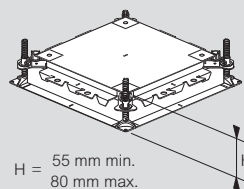


0 880 88

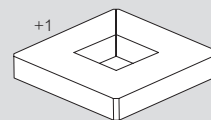


0 880 86

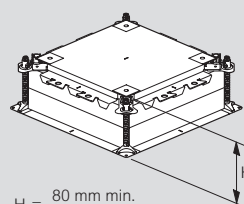
### Princip instalace



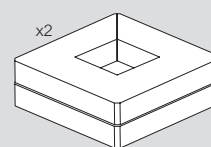
H = 55 mm min.  
80 mm max.



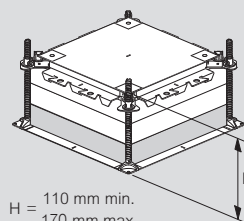
+1



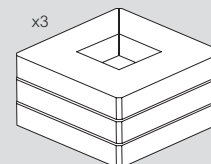
H = 80 mm min.  
125 mm max.



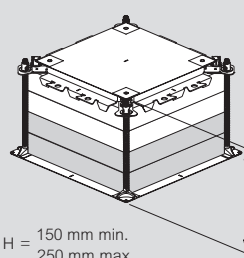
x2



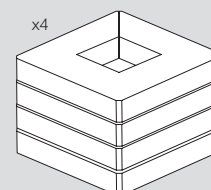
H = 110 mm min.  
170 mm max.



x3



H = 150 mm min.  
250 mm max.



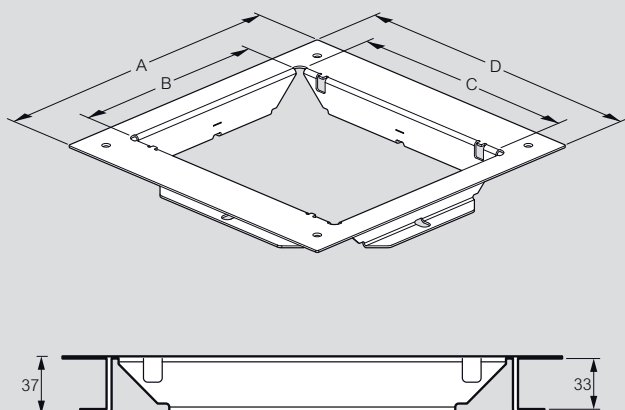
x4

## adaptéry pro podlahové krabice

technické charakteristiky

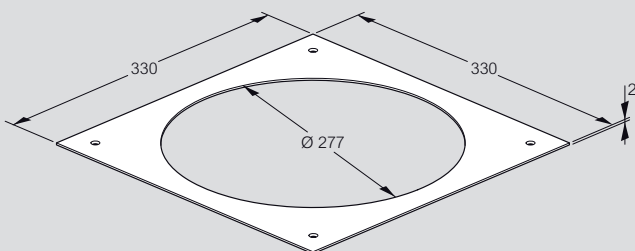
### ■ Rozměry

Obj. č. 0 880 81/82/83



Obj. č.	A (mm)	B (mm)	C (mm)	D (mm)
0 880 81		182		
0 880 82	330	219	265	330
0 880 83		265		

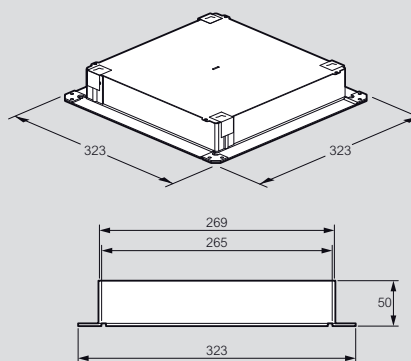
Obj. č. 0 880 89



## zakončovací sada pro pohledový beton

technické charakteristiky

### ■ Rozměry



### ■ Princip instalace do betonové podlahy

