

NOUZOVÁ SVÍTIDLA A OVLÁDACÍ TLAČÍTKA



KOMPAKTNÍ
I DESIGNOVÉ ŘEŠENÍ

2024



X-LIGHT

180

Výdrž baterie

1, 2 a 3 hodiny

Svítivost

70 až 350 lumenů

Voděodolnost

IP 42 a IP 66⁽¹⁾

Mechanická odolnost

IK 07 a IK 10⁽¹⁾

Testování

Standardní nebo autotest

Svícení

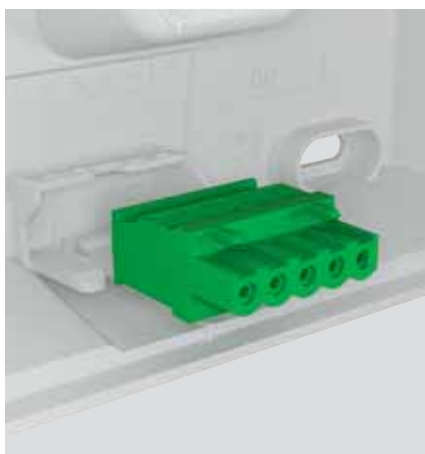
- Netrvalé
- Trvalé/netrvalé

Centrální ovládání

Kompatibilní s modulem pro testování a centrální ovládání⁽²⁾



Zadní strana svítidla je uzpůsobena pro snadnou organizaci kabelů.



Vyjímatelná svorka.

Rychlá a intuitivní instalace

X-Light 180 je osazeno vyjímatelnou svorkou pro snadné připojení kabeláže a odnímatelnou základnou pro snadnou údržbu (pro výměnu svítidla není nutné odpojovat kabeláž).

[1] S boxem pro zvýšení krytí (viz str. 6)

[2] Svítidla je možné ovládat pomocí modulu obj. č. 0 039 01 (viz str. 12)



DETAIL TVOŘÍ ROZDÍL



TABULKA PRO PIKTOGRAMY

Tabulku lze snadno a jednoduše instalovat díky předznačeným fixačním bodům pro samořezné šrouby.



ZAPUŠTĚNÁ INSTALACE

Průžinové přichytky jsou opatřeny odnímatelnými podložkami aby nedošlo k poškození křehkého/tenkého materiálu stropu.



NÁSTĚNNÁ

Povrchová montáž

Perfektní řešení pro nouzové osvětlení s dobrou viditelností a širokým instalačním příslušenstvím. Krytí a odolnost lze jednoduše zvýšit pomocí instalačního boxu až na úroveň IP 66/IK 10.

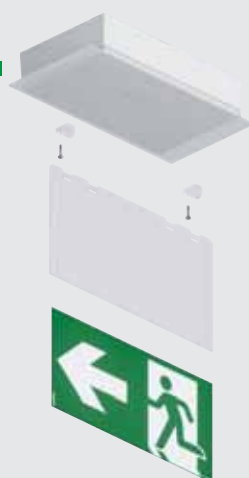


Instalační box
obj. č. 6 601 91
pro IP 66/IK 10, řešení
pro venkovní prostory,
průmysl i parkoviště.



STROPNÍ

Povrchová montáž



X-Light 180
svítidlo



Tabulka pro
piktogramy
(obj. č. 6 601 93)

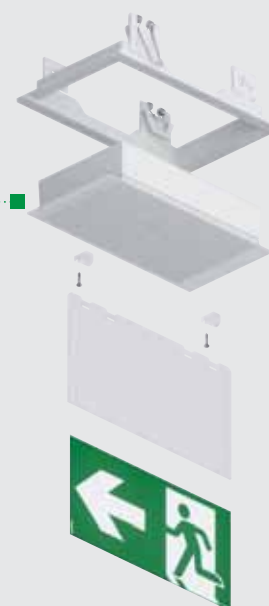


Univerzální
piktogram
obj. č. 6 616 70



STROPNÍ

Zapuštěná montáž



Rámeček pro
zapuštěnou montáž
obj. č. 6 601 95



X-Light 180
svítidlo



Tabulka pro
piktogramy
obj. č. 6 601 93



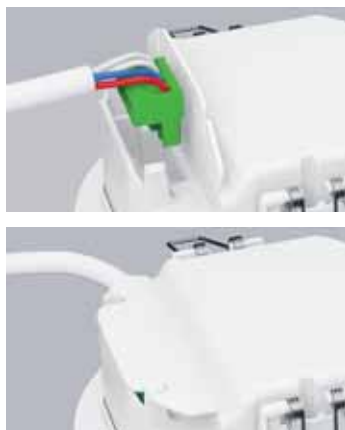
Univerzální
piktogram
obj. č. 6 616 70

X-LIGHT 360



Rychlá a intuitivní instalace

Dokonalá a rychlá instalace do falešných stropů bez nutnosti dalšího příslušenství.



VYJÍMATELNÁ SVORKA
Svítlidla X-Light 360 jsou osazena vyjímatelnou šroubovou svorkou pro snadnou montáž a údržbu.

ODNÍMATELNÉ PODLOŽKY
Pro ochranu materiálu falešných stropů náchylných k poškození.



TABULKA PRO PIKTOGRAMY
Rychlá a jednoduchá instalace pomocí předznačených bodů pro samořezné šrouby.



UNIVERZÁLNÍ PIKTOGRAM

Výběrová tabulka

LED NOUZOVÁ SVÍTLIDLA							Piktogramy obj. č. (100 x 200 mm)		
	Obj. č.		Světelný tok (lm)	Autonomie	Typ	Krytí/odolnost			
XLIGHT-180	Standardní	Auto-test							
	6 600 51	-	70	1 h	NT	IP 42/IK 07 (IP 66/IK 10 s příslušenstvím obj. č. 660191)	<p>6 616 70 (součást vybraných svítidel)</p> <p>6 616 71 </p> <p>6 616 72 </p> <p>6 616 80 </p> <p>6 616 88 </p> <p>6 616 90 </p> <p>6 616 91 </p>		
	6 600 52	-	100	1 h	NT				
	6 600 53 s piktogramem obj. č. 6 616 70	-	100	1 h	NT				
	6 600 59	-	100	3 h	NT				
	6 600 60 s piktogramem obj. č. 6 616 70	-	100	3 h	NT				
	6 600 54	6 601 54	200	1 h	NT				
	6 600 57	6 601 57	200	2 h	NT				
	6 600 72	6 601 52	100	1 h	T/NT				
	6 600 79	6 601 41	100	3 h	T/NT				
	6 600 80 s piktogramem obj. č. 6 616 70	-	100	3h	T/NT				
	-	6 601 40	160	1 h	T/NT				
	6 600 74	-	200	1 h	T/NT				
	6 600 77	-	200	2 h	T/NT				
6 600 75	6 601 55	350	1 h	T/NT					
XLIGHT-360	Standardní	Auto-test							
	bílá	černá	bílá	černá		IP 42/IK 07	<p>6 616 80 </p> <p>6 616 88 </p>		
	6 600 32	6 600 32BK	-	-	100			1 h	NT
	6 600 42	6 600 42BK	6 601 42	6 601 42BK	100			1 h	T/NT
	6 600 44	6 600 44BK	6 601 44	6 601 44BK	200			1 h	T/NT
	6 600 45	6 600 45BK	6 601 45	6 601 45BK	350			1 h	T/NT
	6 600 47	6 600 47BK	6 601 47	6 601 47BK	200			2 h	T/NT
	6 600 48	6 600 48BK	6 601 46	6 601 46BK	100			3 h	T/NT
B65	Standardní	Auto-test							
	6 614 26	6 604 26	100	1 h	NT	IP 65/IK 07	<p>6 616 90 </p> <p>6 616 91 </p>		
	6 614 27	6 604 27	200	1 h	NT				
	6 614 28	6 604 28	350	1 h	NT				
	6 614 29	6 604 29	500	1 h	NT				
	6 614 31	-	100	1 h	T/NT				
	6 614 33	-	200	1 h	T/NT				
	6 614 34	-	350	1 h	T/NT				
	6 614 40	-	100	3 H	T/NT				
URA ONE	Standardní	Auto-test/adresovatelné							
	6 616 20	-	70	1 h	NT	IP 42/IK 07			
	6 616 21	-	100	1 h	NT				
	6 616 22	-	160	1 h	NT				
	6 616 23	-	200	1 h	NT				
	6 616 24	-	350	1 h	NT				
	6 616 31	6 626 31	100	1 h	T/NT				
	6 616 32	-	160	1 h	T/NT				
	6 616 33	6 626 33	200	1 h	T/NT				
	6 616 34	6 626 34	350	1 h	T/NT				
6 616 40	6 626 40	100	3 h	T/NT					
ATEX	Standardní	Auto-test/adresovatelné							
	-	6 625 80	400	1 h	T/NT	IP 66			



6 600 53 (dodáváno s piktogramem)



6 600 52



6 601 95



6 601 95BK

Oddělená (plug-in) základna pro snadné upevnění, připojení kabeláže a případnou výměnu svítidla (při výměně svítidla není nutné odpojovat kabeláž ani sundávat základnu ze zdi). Nástěnná, stropní-povrchová nebo stropní-zapuštěná montáž.

Splňují požadavky normy ČSN EN 60598-2-22. Vyjímatelná šroubová svorka: 1 x 1,5 až 2,5 mm²

Krytí: IP 42 – IK 07 (IP66 – IK10 s příslušenstvím obj. č. 6 601 91), třída II

Napájení: 230 V_~ ± 10%, 50/60 Hz

Pro vizuální kontrolu funkčnosti nouzového osvětlení lze svítidla manuálně přepnout do nouzového stavu pomocí modulu obj. č. 0 039 01 (viz str. 12) aniž by bylo nutné odpojovat napájení.

Doba nabíjení: 24 hodin.

Bal.	Obj. č.	Standardní nouzová svítidla
1	6 600 51	Netrvalá – NT 1 h – 70 lm
1	6 600 52	1 h – 100 lm
1	6 600 53	1 h – 100 lm dodáváno s piktogramem obj. č. 6 616 70
1	6 600 59	3 h – 100 lm
1	6 600 60	3 h – 100 lm dodáváno s piktogramem obj. č. 6 616 70
1	6 600 54	1 h – 200 lm
1	6 600 57	2 h – 200 lm
		Trvalá/netrvalá – T/NT
1	6 600 72	1 h – 100 lm
1	6 600 79	3 h – 100 lm
1	6 600 80	3 h – 100 lm dodáváno s piktogramem obj. č. 6 616 70
1	6 600 74	1 h – 200 lm
1	6 600 77	2 h – 200 lm
1	6 600 75	1 h – 350 lm

Bal.	Obj. č.	Nouzová svítidla s auto-testem
		Svítidla obsahují funkci automatického testování baterie, elektroniky a světelného zdroje. Výsledek testu je signalizován LED diodou (zelená = OK, žlutá svítí trvale/bliká = porucha).
1	6 601 54	Netrvalá – NT 1 h – 200 lm
1	6 601 57	2 h – 200 lm
		Trvalá/netrvalá – T/NT
1	6 601 52	1 h – 100 lm
1	6 601 41	3 h – 100 lm
1	6 601 40	1 h – 160 lm
1	6 601 55	1 h – 350 lm



SPOTLIGHT

nouzová svítidla pro haly, průmyslové provozy, parkoviště...

- směrovatelné reflektory
- svítivost až 2500 lm
- IP 65/ IK 07

Kontaktujte Legrand.

Bal.	Obj. č.	Příslušenství
1	6 601 91	Box pro zvýšené krytí IP 66, IK 10
1	6 601 93	Svislá tabulka pro umístění piktogramu
		Instalační rámeček Stropní zapuštěná montáž pomocí pérových příchytek do dutého stropu tloušťky 1-40 mm.
1	6 601 95	○ Bílá
1	6 601 95BK	● Černá
		Piktogramy pro X-light 180
5	6 616 70	100 x 200 mm
5	6 616 71	100 x 200 mm
5	6 616 72	100 x 200 mm
5	6 616 80	100 x 200 mm
5	6 616 88	100 x 200 mm
5	6 616 90	100 x 200 mm
5	6 616 91	100 x 200 mm

Náhradní baterie

Svítidlo standardní (obj. č.)	Parametry baterie	Baterie (obj. č.)
6 600 51	3,6 V 0,7 Ah Ni-Cd	6 601 80
6 600 52	3,6 V 0,7 Ah Ni-Cd	6 601 80
6 600 53	3,6 V 0,7 Ah Ni-Cd	6 601 80
6 600 54	3,6 V 1,1 Ah Ni-Cd	6 601 81
6 600 57	3,6 V 1,5 Ah Ni-MH	6 601 84
6 600 59	3,6 V 1,1 Ah Ni-Cd	6 601 81
6 600 60	3,6 V 1,1 Ah Ni-Cd	6 601 81
6 600 72	3,6 V 0,7 Ah Ni-Cd	6 601 80
6 600 74	3,6 V 1,1 Ah Ni-Cd	6 601 81
6 600 75	3,6 V 1,5 Ah Ni-MH	6 601 84
6 600 77	3,6 V 1,5 Ah Ni-MH	6 601 84
6 600 79	3,6 V 1,1 Ah Ni-Cd	6 601 81
6 600 80	3,6 V 1,1 Ah Ni-Cd	6 601 81

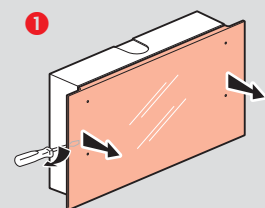
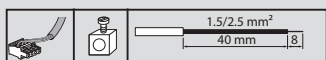
Svítidlo s auto-testem (obj. č.)	Parametry baterie	Baterie (obj. č.)
6 601 40	3,6 V 1,1 Ah Ni-MH	6 601 83
6 601 41	3,6 V 1,1 Ah Ni-MH	6 601 83
6 601 52	3,6 V 0,5 Ah Ni-MH	6 601 82
6 601 54	3,6 V 1,1 Ah Ni-MH	6 601 83
6 601 55	3,6 V 1,5 Ah Ni-MH	6 601 84
6 601 57	3,6 V 1,5 Ah Ni-MH	6 601 84

X-light 180

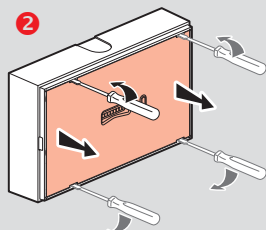
LED nouzová svítidla

Instalace

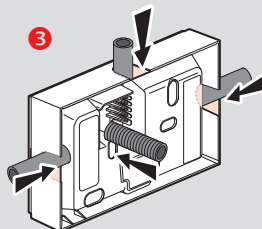
Povrchová montáž



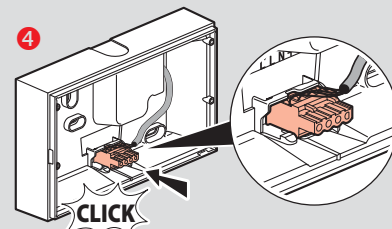
Demontáž krytu



Demontáž bloku elektroniky s baterií

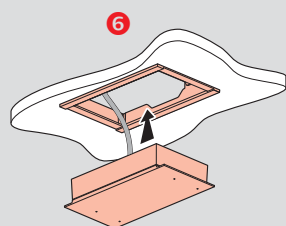
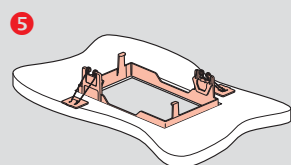
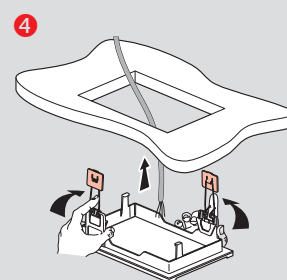
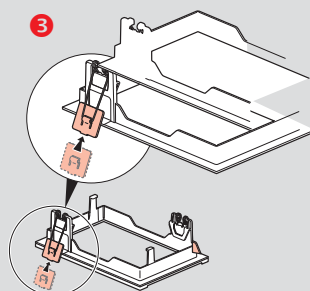
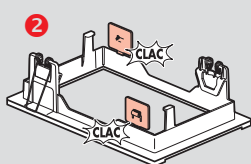
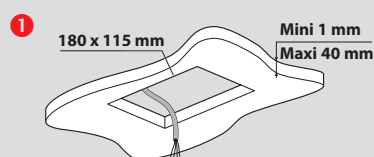


Protažení kabeláže

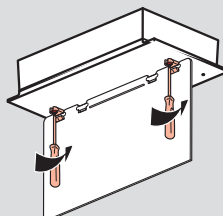
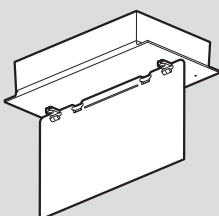


Připojení kabeláže na vyjímatelnou svorku a její zacvaknutí do odnímatelné základny, opětovně nacvaknutí bloku elektroniky a krytu.

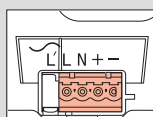
Zapuštěná montáž



Montáž s tabulkou pro piktogramy 6 601 93



Svorky a kabeláž



N - netrvalé svítidlo

L/N napájení svítidla
+/- připojení modulu obj. č. 0 039 01 (testování a ovládání, uvedení do nouzového stavu), viz str. 12

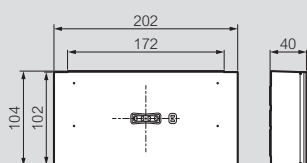


T/NT - trvalé/netrvalé svítidlo

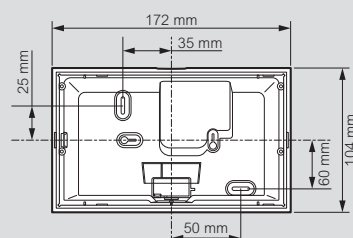
L' svorka pro ovládání svítidla spínačem (jako klasické svítidlo ON/OFF)
L/N napájení svítidla
+/- připojení modulu obj. č. 0 039 01 (testování a ovládání, uvedení do nouzového stavu), viz str. 12

Rozměry (mm)

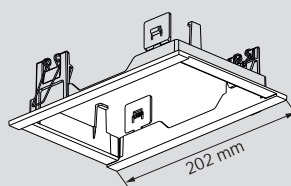
Svítidlo



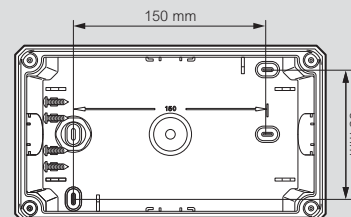
Montážní základna



Montážní rámeček



Box pro krytí a odolnost IP 66/IK 10





6 600 32



6 600 32BK

Stropní-zapuštěná montáž

Splňují požadavky normy ČSN EN 60598-2-22.

Vyjímatelné šroubové svorky: 1 x 1,5-2,5 mm². Krytí: IP 42 – IK 07, třída II

Napájení: 230 V \sim \pm 10%, 50/60 Hz

Pro vizuální kontrolu funkčnosti nouzového osvětlení lze svítidla manuálně přepnout do nouzového stavu pomocí modulu obj. č. 0 039 01 (viz str. 12) aniž by bylo nutné odpojovat napájení. Doba nabíjení: 24 hodin.

Bal. Obj. č. Standardní nouzová svítidla

Bal.	Obj. č.	bílá	černá
1	6 600 32	6 600 32BK	
1	6 600 42	6 600 42BK	
1	6 600 44	6 600 44BK	
1	6 600 45	6 600 45BK	
1	6 600 47	6 600 47BK	
1	6 600 48	6 600 48BK	

Netrvalá – NT

1 h – 100 lm

Trvalá/netrvalá – T/NT

1 h – 100 lm

1 h – 200 lm

1 h – 350 lm

2 h – 200 lm

3 h – 100 lm

Nouzová svítidla s auto-testem

Svítidla obsahují funkci automatického testování baterie, elektroniky a světelného zdroje. Výsledek testu je signalizován LED diodou (zelená = OK, žlutá svítí trvale/bliká = porucha).

Trvalá/netrvalá – T/NT

1	6 601 42	6 601 42BK
1	6 601 44	6 601 44BK
1	6 601 45	6 601 45BK
1	6 601 47	6 601 47BK
1	6 601 46	6 601 46BK

Příslušenství

1	6 601 93
---	----------

Svislá tabulka pro umístění piktogramu

Piktogramy pro X-light 360

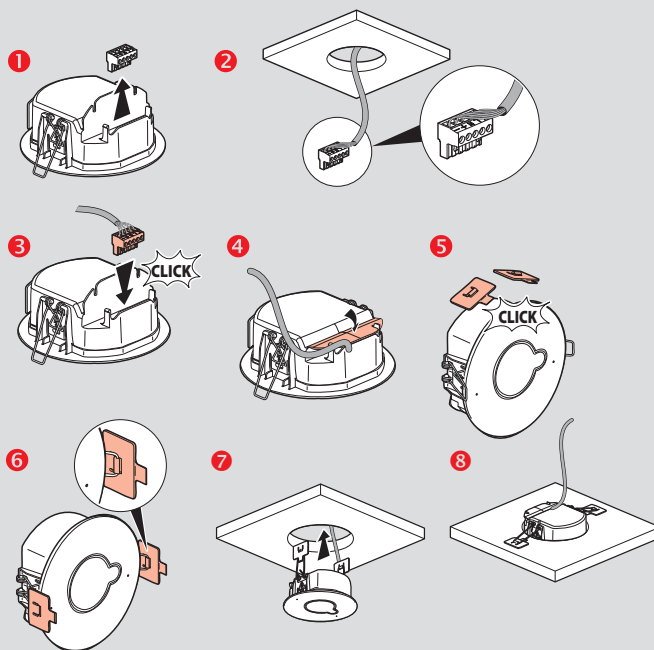
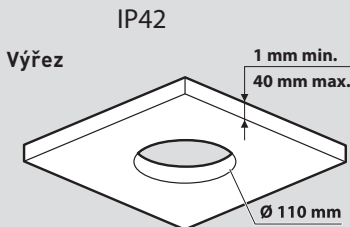
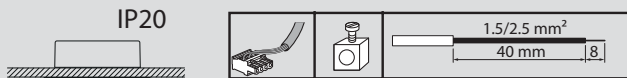
5	6 616 70	100 x 200 mm	
5	6 616 71	100 x 200 mm	
5	6 616 72	100 x 200 mm	
5	6 616 80	100 x 200 mm	
5	6 616 88	100 x 200 mm	
5	6 616 90	100 x 200 mm	
5	6 616 91	100 x 200 mm	

Náhradní baterie

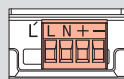
Svítidlo standardní (obj. č.)	Parametry baterie	Baterie (obj. č.)
6 600 32	3,6 V 0,7 Ah Ni-Cd	6 601 80
6 600 42	3,6 V 0,7 Ah Ni-Cd	6 601 80
6 600 44	3,6 V 1,1 Ah Ni-Cd	6 601 81
6 600 45	3,6 V 1,5 Ah Ni-MH	6 601 84
6 600 47	3,6 V 1,5 Ah Ni-MH	6 601 84
6 600 48	3,6 V 1,1 Ah Ni-Cd	6 601 81

Svítidlo s auto-testem (obj. č.)	Parametry baterie	Baterie (obj. č.)
6 601 42	3,6 V 0,5 Ah Ni-MH	6 601 82
6 601 44	3,6 V 1,1 Ah Ni-MH	6 601 83
6 601 45	3,6 V 1,5 Ah Ni-MH	6 601 84
6 601 47	3,6 V 1,5 Ah Ni-MH	6 601 84
6 601 46	3,6 V 1,1 Ah Ni-MH	6 601 83

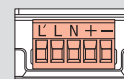
Instalace – zapuštěná stropní montáž



Svorky a kabeláž

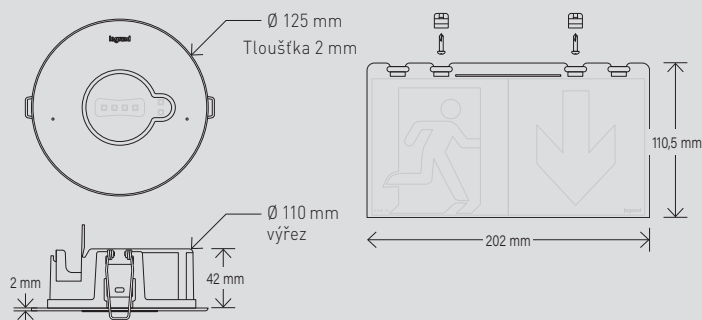


N - netrvalé svítidlo
L/N napájení svítidla +/-
připojení modulu obj. č. 0 039 01 (testování a ovládání, uvedení do nouzového stavu), viz str. 12



T/NT - trvalé/netrvalé svítidlo
L svorka pro ovládání svítidla spínačem (jako klasické svítidlo ON/OFF)
L/N napájení svítidla +/-
připojení modulu obj. č. 0 039 01 (testování a ovládání, uvedení do nouzového stavu), viz str. 12

Rozměry



B65^{LED}

LED nouzová svítidla



6 614 33

Splňují požadavky normy ČSN EN 60598-2-22.
LED trvalá/netrvalá nouzová svítidla osazená vysokovýkonnými LED diodami se speciální optikou pro optimalizaci světelného toku.
Krytí: IP 65 – IK 07, třída II
Kapacita automatických bezšroubových svorek: 2 x 2,5 mm².
Napájení: 230 V_~ ± 10%, 50/60 Hz
Zasunovací (plug-in) základna pro snadné upevnění, připojení kabeláže a případnou výměnu svítidla (při výměně svítidla není nutné odpojovat kabeláž).
Pro vizuální kontrolu funkčnosti nouzového osvětlení lze svítidla manuálně přepnout do nouzového stavu pomocí modulu obj. č. 0 039 01 (viz str. 12) aniž by bylo nutné odpojovat napájení. Doba nabíjení: 24 hodin.

Bal. Obj. č. Standardní nouzová svítidla

Bal.	Obj. č.	Standardní nouzová svítidla
		Netrvalá - NT
1	6 614 26	1h - 100 lm
1	6 614 27	1h - 200 lm
1	6 614 28	1h - 350 lm
1	6 614 29	1h - 500 lm
		Trvalá/netrvalá - T/NT
1	6 614 31	1h - 100 lm
1	6 614 33	1h - 200 lm
1	6 614 34	1h - 350 lm
1	6 614 40	3h - 100 lm

Nouzová svítidla s auto-testem

Svítidla obsahují funkci automatického testování baterie, elektroniky a světelného zdroje. Výsledek testu je signalizován LED diodou (zelená = OK, žlutá svítí trvale/bliká = porucha).

Bal.	Obj. č.	Nouzová svítidla s auto-testem
		Netrvalá - NT
1	6 604 26	1h - 100 lm
1	6 604 27	1h - 200 lm
1	6 604 28	1h - 350 lm
1	6 604 29	1h - 500 lm

Příslušenství

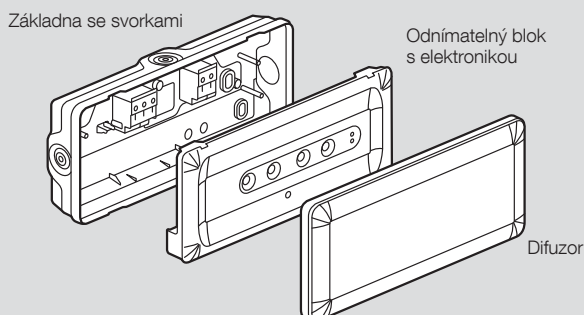
1	6 601 93	Svislá tabulka pro umístění piktogramu
---	----------	----------------------------------------

Piktogramy pro B65

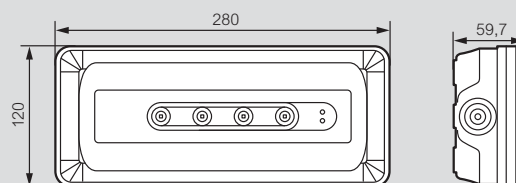
5	6 616 70	100 x 200 mm	
5	6 616 71	100 x 200 mm	
5	6 616 72	100 x 200 mm	
5	6 616 80	100 x 200 mm	
5	6 616 88	100 x 200 mm	
5	6 616 90	100 x 200 mm	
5	6 616 91	100 x 200 mm	

Montáž

Povrchová montáž



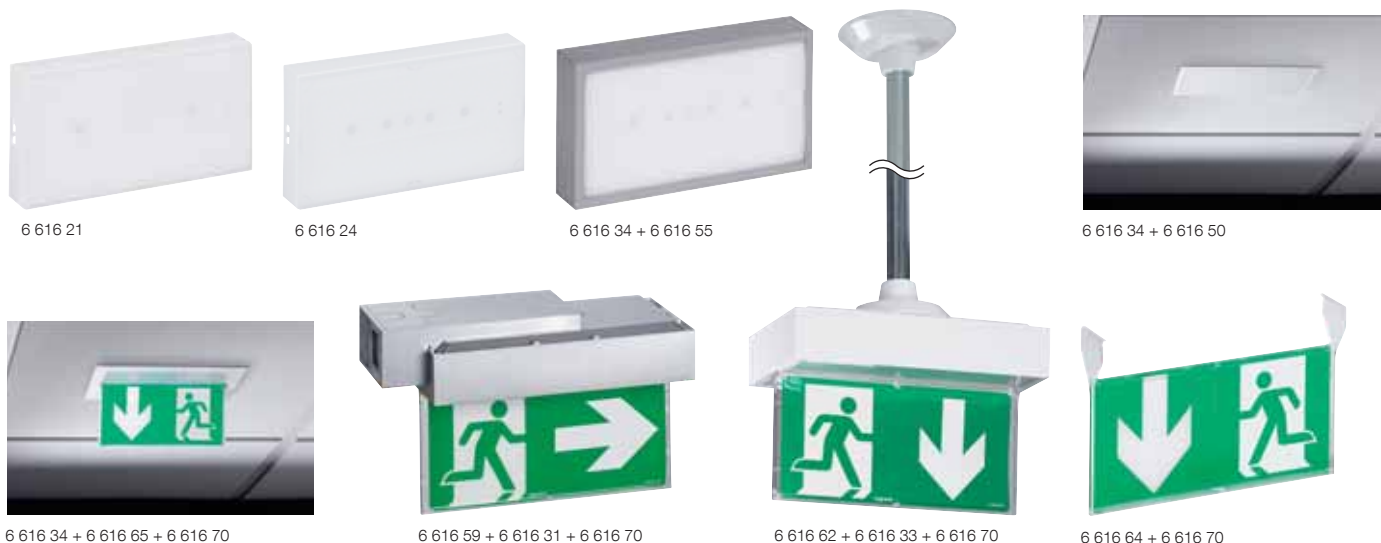
Rozměry (mm)



Náhradní baterie pro B65^{LED}

Svítidlo standardní (obj. č.)	Parametry baterie	Baterie (obj. č.)
6 614 26	2,4 V 0,8 Ah Ni-CD	0 610 87
6 614 27	3,6 V 1,6 Ah Ni-CD	6 609 72
6 614 28	4,8 V 1,5 Ah Ni-CD	6 609 62
6 614 29	4,8 V 2 Ah Ni-MH	6 609 71
6 614 31	2,4 V 1,5 Ah Ni-CD	0 610 92
6 614 33	3,6 V 1,5 Ah Ni-CD	6 609 72
6 614 34	4,8 V 1,5 Ah Ni-CD	6 609 62
6 614 40	4,8 V 2 Ah Ni-MH	6 609 71

Svítidlo s auto-testem (obj. č.)	Parametry baterie	Baterie (obj. č.)
6 604 26	2,4 V 0,8 Ah Ni-CD	0 610 87
6 604 27	3,6 V 1,6 Ah Ni-CD	6 609 72
6 604 28	3,6 V 1,5 Ah Ni-CD	6 609 72
6 604 29	4,8 V 2 Ah Ni-MH	6 609 71



Splňují požadavky normy ČSN EN 60598-2-22.

LED trvalá/netrvalá nouzová svítidla osazená vysokovýkonnými LED diodami se speciální optikou pro optimalizaci světelného toku.

Krytí: IP 42 – IK 07, třída II.

Kapacita automatických bezšroubových svorek: 2 x 2,5 mm².

Napájení: 230 V_~ ± 10%, 50/60 Hz.

Zasunovací (plug-in) základna pro snadné upevnění, připojení kabeláže a případnou výměnu svítidla (při výměně svítidla není nutné odpojovat kabeláž).

Pro vizuální kontrolu funkčnosti nouzového osvětlení lze svítidla manuálně přepnout do nouzového stavu pomocí modulu obj. č. 0 039 01 viz str. 12) aniž by bylo nutné odpojovat napájení. Doba nabíjení: 24 hodin.

Bal. Obj. č. Standardní nouzová svítidla

Bal.	Obj. č.	Standardní nouzová svítidla
		Netrvalé
1	6 616 20	1 h – 70 lm (LED), Ni-Cd
1	6 616 21	1 h – 100 lm (LED), Ni-Cd
1	6 616 22	1 h – 160 lm (LED), Ni-Cd
1	6 616 23	1 h – 200 lm (LED), Ni-Cd
1	6 616 24	1 h – 350 lm (LED), Ni-Cd
		Trvalé/netrvalé
1	6 616 31	1 h – 100 lm (LED), Ni-Cd
1	6 616 32	1 h – 160 lm (LED), Ni-Cd
1	6 616 33	1 h – 200 lm (LED), Ni-Cd
1	6 616 34	1 h – 350 lm (LED), Ni-Cd
1	6 616 40	3 h – 100 lm (LED), Ni-Cd

Bal. Obj. č. Nouzová svítidla s auto-testem

Auto-test/adresovatelná nouzová svítidla s integrovaným automatickým systémem auto-testu. Výsledek auto-testu je signalizován 2 LED diodami (zelená = OK, žlutá = porucha).

Bal.	Obj. č.	Nouzová svítidla s auto-testem
		Trvalé/netrvalé
1	6 626 31	1 h – 100 lm (LED), Ni-Cd
1	6 626 33	1 h – 200 lm (LED), Ni-Cd
1	6 626 34	1 h – 350 lm (LED), Ni-MH
1	6 626 40	3 h – 100 lm (LED), Ni-MH

Bal. Obj. č. Příslušenství

Bal.	Obj. č.	Příslušenství
1	6 616 54	Dekoratívní rámeček pro povrchovou montáž Bílý
1	6 616 55	Hliníkový
		Tenký rámeček pro zapuštěnou montáž do suchých příček
1	6 616 50	Bílý
1	6 616 51	Hliníkový
		Souprava pro závěsnou boční montáž
1	6 616 58	Bílý
1	6 616 59	Hliníkový
		Souprava pro závěsnou stropní montáž
1	6 616 62	Bílý
1	6 616 63	Hliníkový
1	6 616 64	Tabulka pro piktogramy – povrchová montáž Vertikální oboustranný difuzor (nutno osadit samolepicím piktogramem rozměru 100 x 200 mm).
1	6 616 65	Rámeček pro zapuštěnou montáž s tabulkou pro piktogramy Speciální rámeček pro zapuštěnou montáž s vertikálním oboustranným difuzorem (nutno osadit samolepicím piktogramem rozměru 100 x 200 mm).

Bal. Obj. č. Piktogramy pro URA ONE

Bal.	Obj. č.	Piktogramy pro URA ONE
5	6 616 70	100 x 200 mm
5	6 616 71	100 x 200 mm
5	6 616 72	100 x 200 mm
5	6 616 80	100 x 200 mm
5	6 616 88	100 x 200 mm
5	6 616 90	100 x 200 mm
5	6 616 91	100 x 200 mm

URA ONE nouzová svítidla

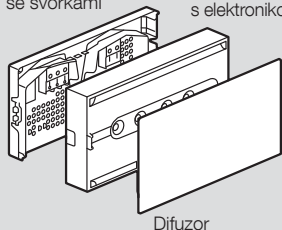
technické údaje

Montáž

Povrchová montáž

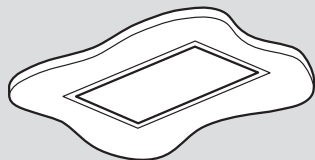
Základna se svorkami

Odnímatelný blok s elektronikou

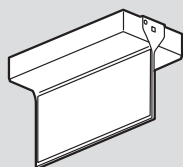


Difuzor

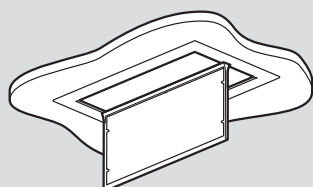
Tenký rámeček pro zapuštěnou montáž do suchých přiček
obj. č. 6 616 50/51



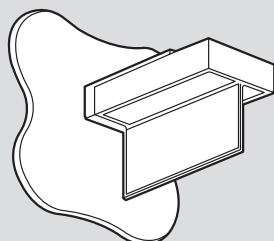
Povrchová montáž s vertikální tabulkou pro piktogramy
obj. č. 6 616 64



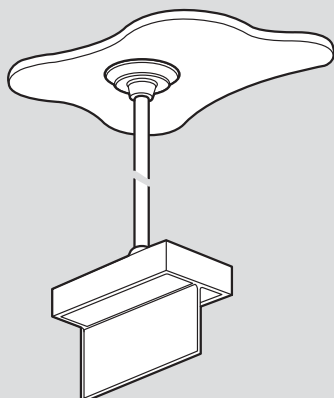
Speciální rámeček pro zapuštěnou montáž s vertikálním oboustranným difuzorem,
obj. č. 6 616 65



Závěsná boční montáž pomocí příslušenství 6 616 58/59



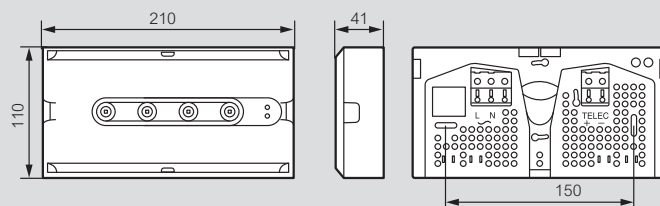
Závěsná stropní montáž pomocí příslušenství 6 616 62 / 63



Náhradní baterie pro URA ONE

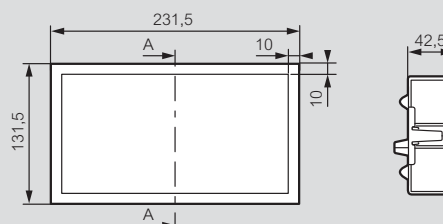
Obj. č.	Parametry baterie	Baterie
6 616 20	2,4 V 0,8 Ah Ni-CD	0 610 87
6 616 21	2,4 V 1,5 Ah Ni-CD	0 610 92
6 616 22	3,6 V 2 Ah Ni-MH	6 609 72
6 616 23	3,6 V 2 Ah Ni-MH	6 609 72
6 616 24	4,8 V 1,5 Ah Ni-CD	6 609 62
6 616 31	2,4 V 1,5 Ah Ni-CD	0 610 92
6 616 32	3,6 V 2 Ah Ni-MH	6 609 72
6 616 33	3,6 V 2 Ah Ni-MH	6 609 72
6 616 34	4,8 V 1,5 Ah Ni-CD	6 609 62
6 616 40	4,8 V 2 Ah Ni-MH	6 609 71
6 626 31	3,6 V 2 Ah Ni-MH	6 609 72
6 626 33	4,8 V 1,5 Ah Ni-CD	6 609 62
6 626 34	4,8 V 2 Ah Ni-MH	6 609 71
6 626 40	4,8 V 2 Ah Ni-MH	6 609 71

Rozměry (mm)

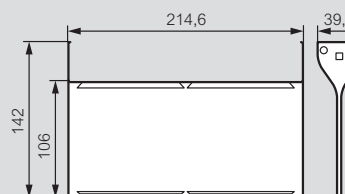


Příslušenství

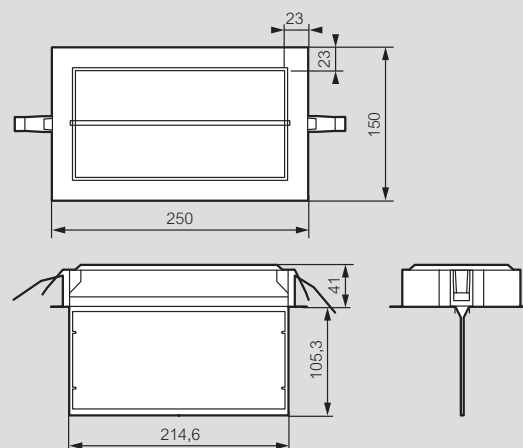
Tenký rámeček pro zapuštěnou montáž do suchých přiček
obj. č. 6 616 50/51



Vertikální tabulka pro piktogramy pro povrchovou montáž obj. č. 6 616 64



Speciální rámeček pro zapuštěnou montáž s vertikálním oboustranným difuzorem, obj. č. 6 616 65





Splňuje požadavky norem EN 60598-2-22, NBN C 71-598-2-22 a EN 62471. Osazeno vysokoteplotní Ni-Cd baterií. Pro vizuální kontrolu funkčnosti nouzového osvětlení lze svítidla manuálně přepnout do nouzového stavu pomocí modulu obj. č. 0 039 01 aniž by bylo nutné odpojovat napájení. Doba nabíjení: 24 hodin. Nutno doplnit o průchodky do výbušného prostředí. Kapacita šroubových svorek: 2 x 2,5 mm². Krytí: IP 66/68 (10 m). Ostatní parametry viz tabulka.

Bal.	Obj. č.	ATEX – nouzové svítidlo do výbušného prostředí
1	6 625 80	Trvalé/netrvalé, auto-test 1h – 400 lm Vyhovuje směrnicím ATEX 94/97 CE a 99/92/CE (plynové zóny 1 a 2 a prachové zóny 21 a 22). Třída použití EEx d11CT6. Svítidlo obsahuje funkci automatického testování baterie, elektroniky a světelného zdroje. Výsledek testu je signalizován LED diodou (zelená = OK, žlutá svítí trvale/bliká = porucha).

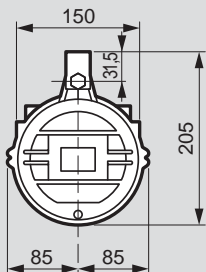
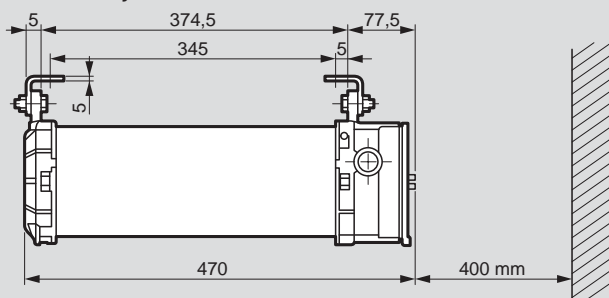


0 039 01

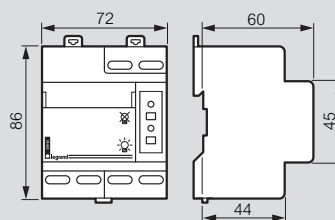
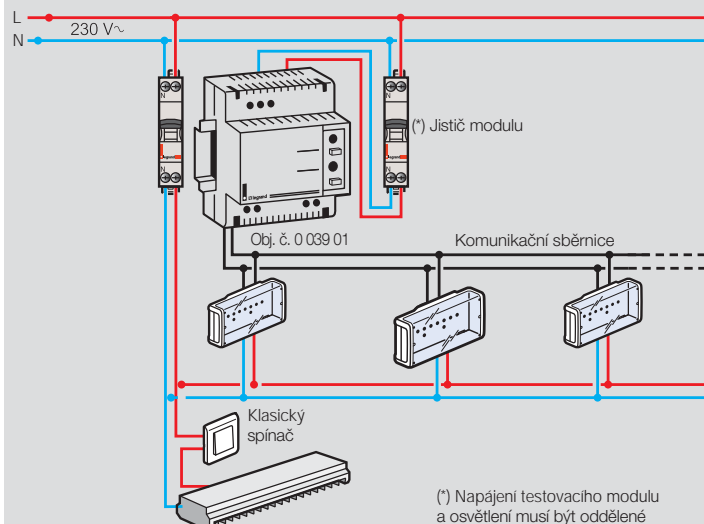


0 609 48

Bal.	Obj. č.	Standardní testovací a ovládací modul
1	0 039 01	Přístroj umožňuje způsobem popsáním níže, ovládat nouzová svítidla vzájemně propojená komunikační sběrnici: - pro testování instalace rozsvítit nouzová svítidla i když je přítomno napájení (testovací mód) - při úmyslném odpojení napájení (např. v čase mimo pracovní dobu, servisní zásah...) zhasnout nouzová svítidla (pohotovostní mód) a šetřit tak jejich baterii - ovládání přímo na modulu nebo lze použít i přepínač obj. č. 0 609 48 umístěný např. ve dveřích rozváděče (max. 1 m od modulu) Může ovládat až 600 nouzových svítidel Napětí komunikační sběrnice 9 V (min. 6 V na jejím nejvzdálenějším konci) 4 DIN Napájení 230 V~ – 50 Hz Montáž na DIN lištu
1	0 609 48	Otočný ovládač pro obj. č. 0 039 01 Otočný přepínač pro montáž do dveří rozváděče a ovládání modulu obj. č. 0 039 01 IP 66 Složení: - blok kontaktů a otočná ovládací hlavice, montážní otvor ø 22 mm - popisovací štítek - kabel s konektorem, délka 1 m

■ Rozměry

■ Parametry svítidla

Prostředí	Plyn	Prach
Značení	☑ 0081 ☑ II2G	☑ 0081 ☑ II2D
Mód ochrany	Ex db IIC	Ex tb IIIC
Úroveň ochrany	Gb	Db
Teplotní třída	T6	T80°C
EU - osvědčení o zkoušce	INERIS 15 ATEX 0056X	
IECEx certifikát	IECEx INE 15.0052X	
Provozní teplota okolí	0°C až + 50°C	
Krytí	IP 66/68 (10 m)	

■ Rozměry obj. č. 0 039 01 (mm)

■ Zapojení


nouzová tlačítka série 90

nouzové ovládání a signalizace



Bal.	Obj. č.	Nouzová tlačítka
		IP 30 - IK 07, u vybraných tlačítek lze zvýšit krytí na IP 65 použitím sady obj. č. 1 380 95. Povrchová nebo zapuštěná montáž (zapuštěné vždy IP 30) Rozměry: - 90 x 90 x 57 mm - povrchově se základnou - 90 x 90 x 24 mm - zapuštěné s klasickou instalační krabicí hloubky 40 mm Lze osadit i na vybrané lišty DLP pomocí adaptéru obj. č. 0 109 13. Signalizace stisknutím tlačítka (tlak 2,5 Kg), jednoduše identifikovatelná pozice tlačítka, reset pomocí dodávaného klíče (viz také obj. č. 0 380 38). Lze doplnit o mechanickou signalizaci stavu obj. č. 1 380 93. Lze osadit dodatečným krytem proti nechtěnému sepnutí obj. č. 0 380 97.
		Požární tlačítka Splňují požadavky normy ČSN EN 54-11 Typ A (po rozbití sklička spínač sepne) Barva: RAL 3000 Kapacita kontaktů: 5 A/24 V=
1	1 380 69	1 NO/NC kontakt
1	1 380 68	2 NO/NC kontakty Druhý kontakt lze využít například pro spuštění záznamu CCTV atp.
		Tlačítka pro nouzový východ Pro otevření nouzového východu blokováného elektromagnetickým zámekem Barva: RAL 6016 Kapacita kontaktů: 5 A/24 V= ; 1 A/48 V=
1	1 380 23	1 NO/NC kontakt
1	1 380 48	2 NO/NC kontakty Druhý kontakt lze využít například pro spuštění záznamu CCTV atp.
		Tlačítko pro nouzové vypnutí Barva: RAL 9003 Kapacita kontaktů: 5 A/24 V= ; 1 A/48 V= ; 6 A/250 V~
1	1 380 71	1 NO/NC kontakt
1	1 380 73	2 NO/NC kontakty Druhý kontakt lze využít například pro spuštění technického alarmu
1	1 380 74	2 NO/NC kontakty + 2 LED (zelená a červená) Druhý kontakt lze využít například pro spuštění technického alarmu Dvě nezávislé LED 230 V~ mohou indikovat změnu stavu ovládaného zařízení

Bal.	Obj. č.	Nouzová tlačítka (pokračování)
		Tlačítko pro hasicí systém Barva: RAL 1032 Kapacita kontaktů: 5 A/24 V= ; 1 A/48 V= ; 1 NO/NC kontakt Osazeno krytem obj. č. 0 380 97
1	1 380 25	
		Příslušenství
1	1 380 93	Mechanický indikátor stavu Přídavná signalizace Dodáván se štítky pro různé aplikace Kompatibilní s tlačítky obj. č. 1 380 69/68/23/25/48/71/73/74
1	0 380 97	Dodatečný kryt pro zamezení nechtěnému sepnutí Kompatibilní s tlačítky obj. č. 1 380 69/68/23/48/71/73/74
1	0 380 38	Sada 10 náhradních klíčů pro resetování tlačítek obj. č. 1 380 69/68/23/25/48/71/73/74

nouzová tlačítka série 125

nouzové ovládání a signalizace



0 380 09



0 380 02



0 380 11



0 013 90



0 380 91



0 380 01



0 380 24

Bal.	Obj. č.	Nouzová tlačítka s rozbitým sklíčkem
		<p>IP 44 (zapuštěná montáž IP 30) / IK 07, třída II</p> <ul style="list-style-type: none"> - 125 x 125 x 71 mm - povrchově se základnou - 125 x 125 x 33 mm - zapuštěně s instalační krabicí Ø85 mm obj. č. 0 893 71. <p>Popis a složení:</p> <ul style="list-style-type: none"> - dvířka s možností zamykání - 3 průchodky CG ISO 16/20 (montáž shora nebo zdola, přístroj je reversibilní) - 2 vstupy na zadní části Ø20 - 2 boční vstupy pro minilišty 20 x 12,5 mm a 32 x 12,5 mm - 1 NC kontakt a 1 NO kontakt <p>Kapacita kontaktů:</p> <ul style="list-style-type: none"> - 400 V\sim / 4,5 A - 230 V\sim / 6 A - 48 V\sim / 1 A - 24 V\sim / 1,5 A <p>Nouzové tlačítko - 1 akce</p> <p>Přímá aktivace rozbitím sklíčka</p> <p>Složení:</p> <ul style="list-style-type: none"> - 1 hříbové tlačítko, odemknutí/deblokace tlačítka klíčem EUROLOCKS 850 (náhradní klíč a zámek viz obj. č. 0 013 90) - obj. č. 0 380 09/00 - 2 LED (červená a zelená) 230 V\sim s dlouhou životností
1	0 380 09	Červená krabice s LED
1	0 380 00	Žlutá krabice s LED
1	0 380 02	Žlutá krabice
1	0 380 03	Červená krabice
		<p>Nouzové tlačítko - 2 akce</p> <p>Přímá aktivace rozbitím sklíčka nebo dvojitá aktivace rozbitím sklíčka a stiskem tlačítka</p> <p>Složení:</p> <ul style="list-style-type: none"> - 1 hříbové tlačítko, odemknutí klíčem EUROLOCKS 850 (náhradní klíč a zámek viz obj. č. 0 013 90) - příslušenství pro přímou nebo dvojitou aktivaci - obj. č. 0 380 24 - 2 LED (červená a zelená) 230 V\sim s dlouhou životností
1	0 380 11	Červená krabice
1	0 380 01	Žlutá krabice
1	0 380 24	Červená krabice s LED

Bal.	Obj. č.	Příslušenství
1	0 380 91	Kladívko s řetízem a úchytem na zed'
1	0 013 90	Náhradní klíč a zámek EUROLOCKS 850

KNX

sběrníkový systém



| Tlačítka a termostaty

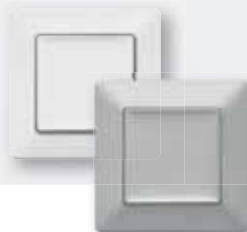
Living NOW



Livinglight



Valena Life



Valena Allure



Céliane



| Dotykové panely 4" a 5"



| Pohybové senzory

PIR a mikrovlnné, standardní i do velkých výšek až 15 metrů



| Přístroje do rozváděče

Multiplikační ON-OFF aktory (světla, žaluzie, HVAC) - 8-20 výstupů s binárními vstupy



Stmívací aktory DALI (broadcast, adresné), 0-10 V, fázové



Napájecí zdroje, liniové spojky, IP rozhraní...





[facebook/legrand](https://facebook.com/legrand)



[linkedin/legrand](https://linkedin.com/company/legrand)



[instagram/legrand](https://instagram.com/legrand)



[youtube/legrand](https://youtube.com/legrand)



legrand.cz

Legrand s.r.o.

Meteor Centre Office Park
Sokolovská 100/94
186 00 Praha 8

Tel.: 246 007 668

E-mail: kancelar@legrandcs.cz
www.legrand.cz

